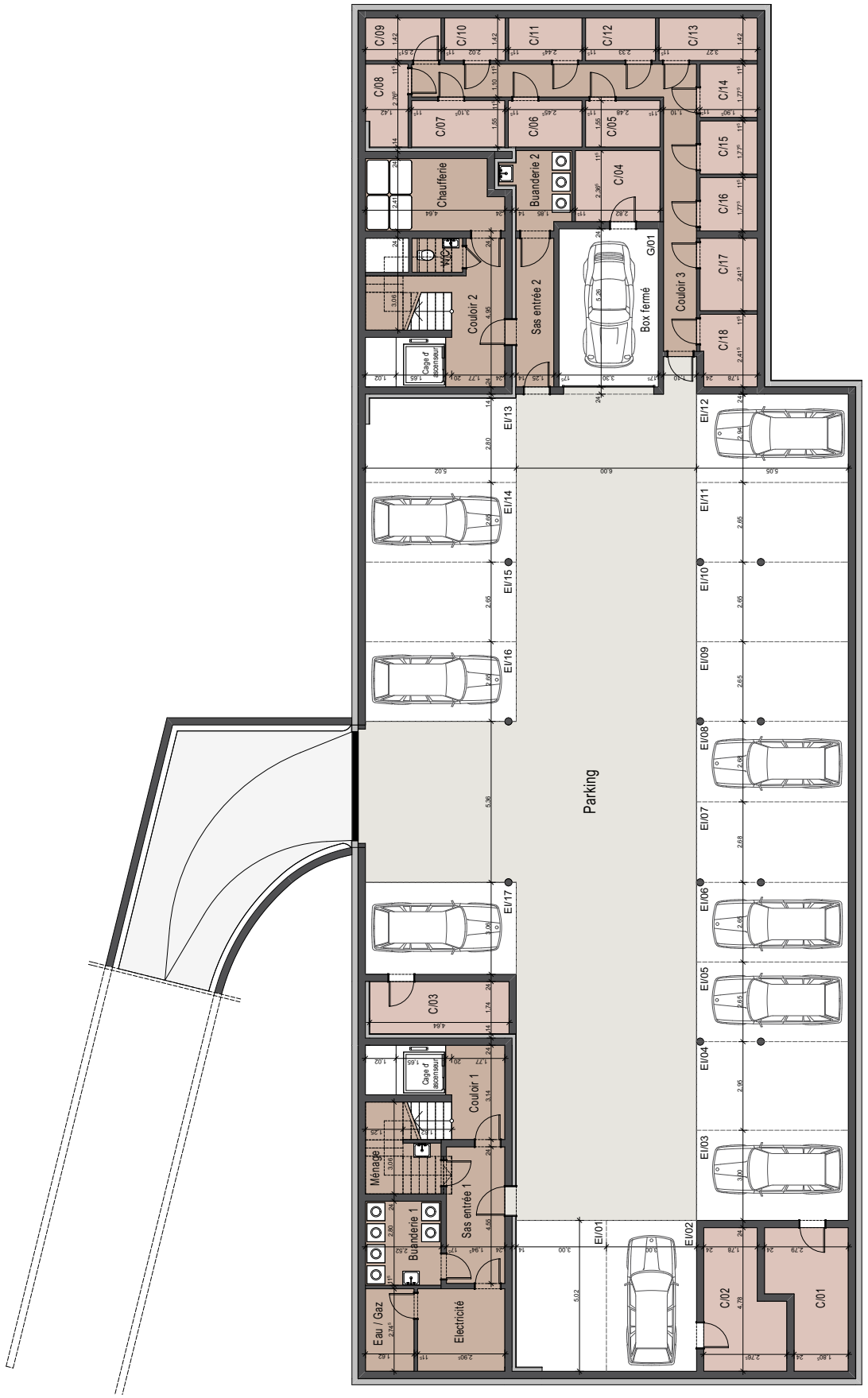


Vue d'ensemble

Sous-sol

- 1 Garage
- 17 Emplacements simples
- 2 Cages d'escaliers
- 2 Ascenseurs
- 2 Buanderies



BENG
 ARCHITECTES ASSOCIES
 Architecture, urbanisme
 12, av. du Rock'n'Roll
 L-4361 Esch-sur-Alzette