



Situation



Implantation éch. 1/250

Remarque :

Le projet actuel est établi sur base d'un PAP.

- Il vous est proposé sous réserve d'autorisation communale.
- Sa surface pourrait être légèrement revue suite au mesurage définitif du cadastre.
- La représentation du terrain et des images 3D n'est qu'indicative.

D'éventuelles modifications ne pourront donner lieu à réclamation.



CRAUTHEM
Lotissement " Rue de Hellange "



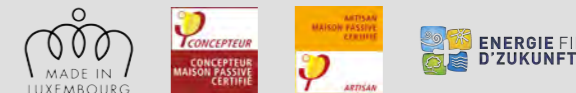
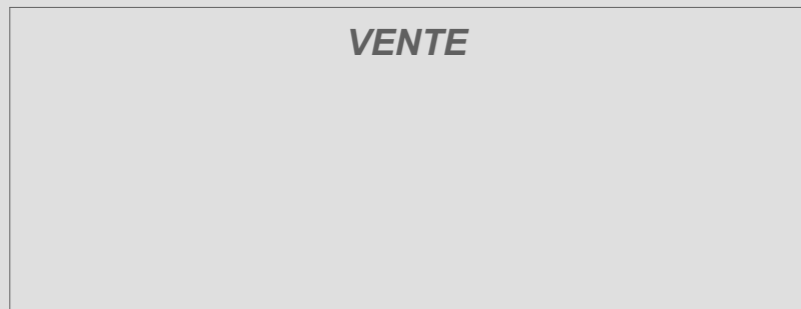
E2Architecture s.a.

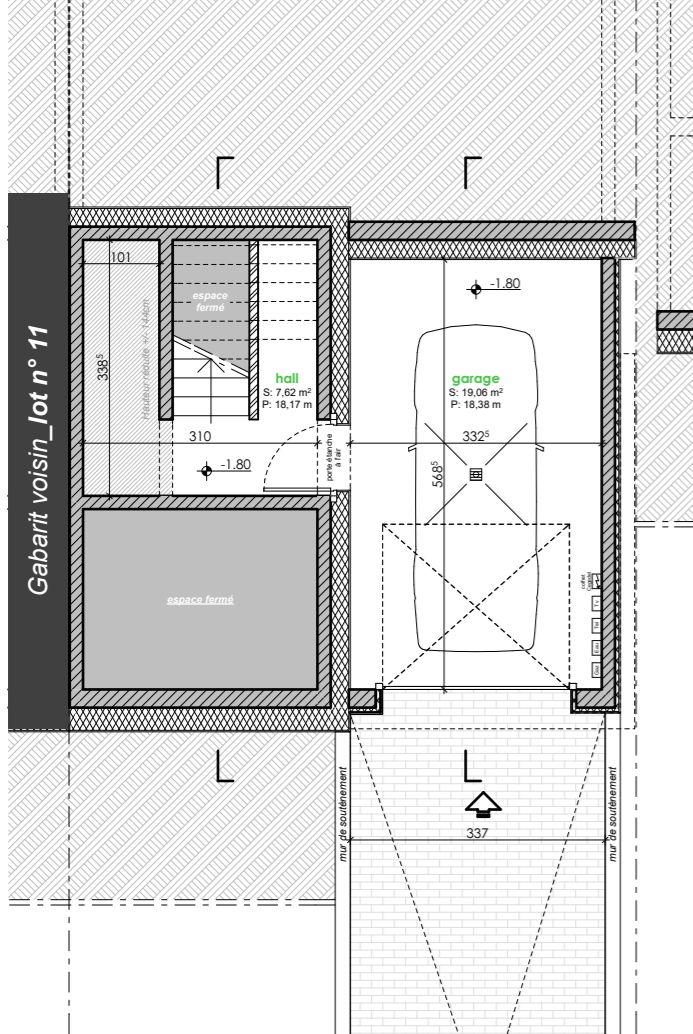


E2Architecture s.a.

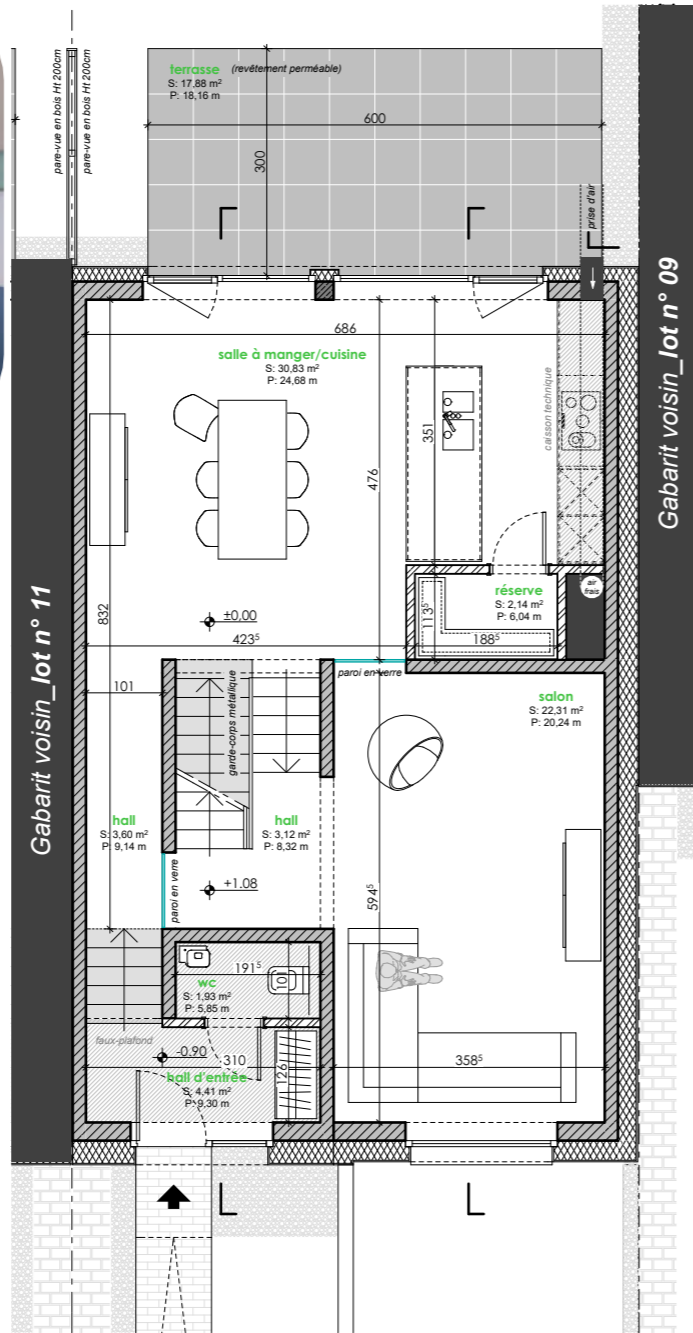
Maison unifamiliale en bande
Lot n° 10

Réf : 450518 - 400
Date : Octobre 2018

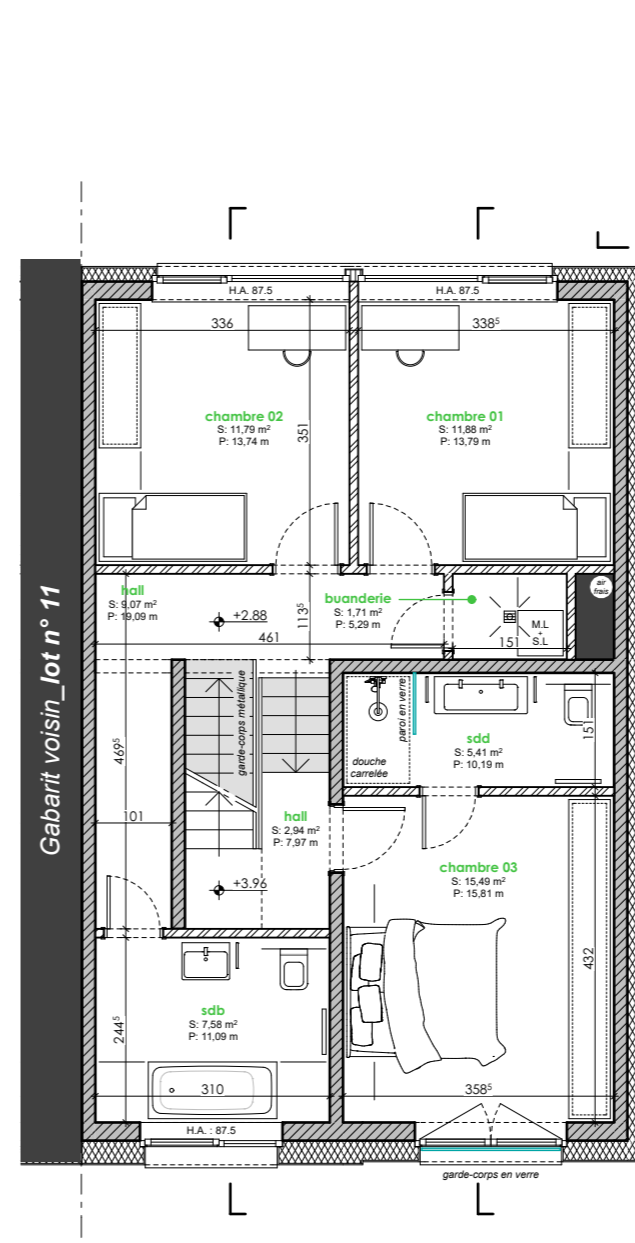




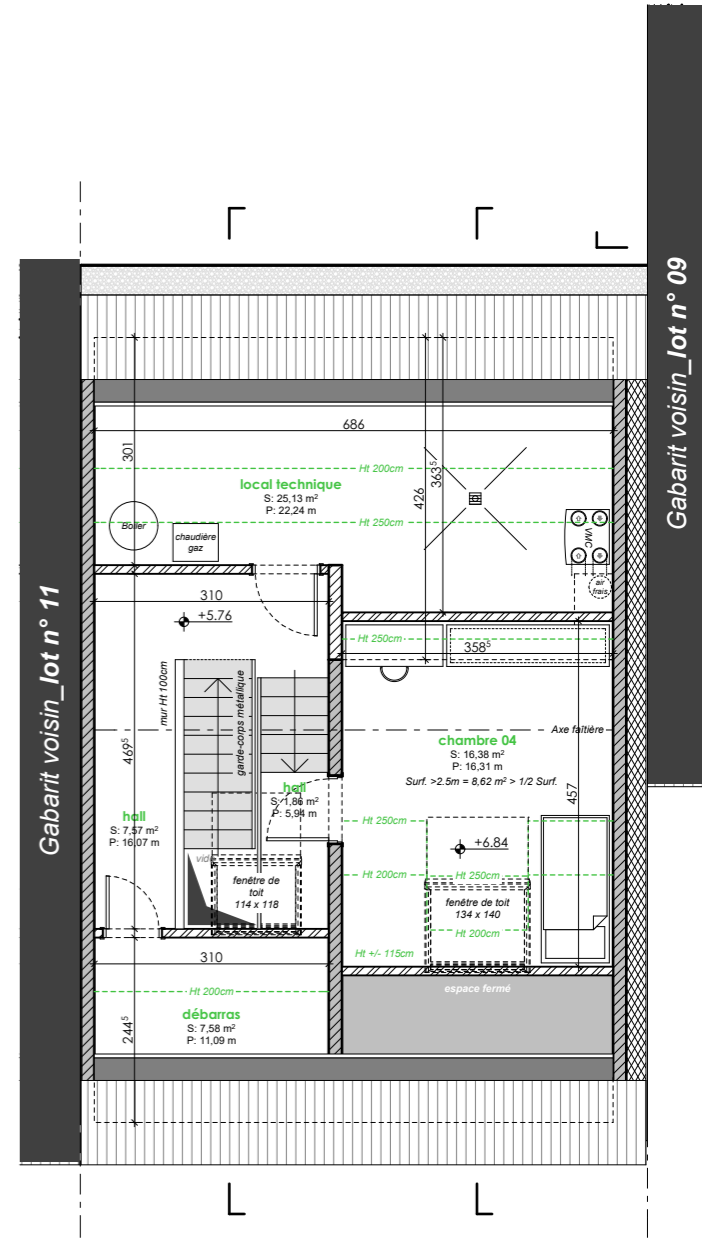
Sous-sol



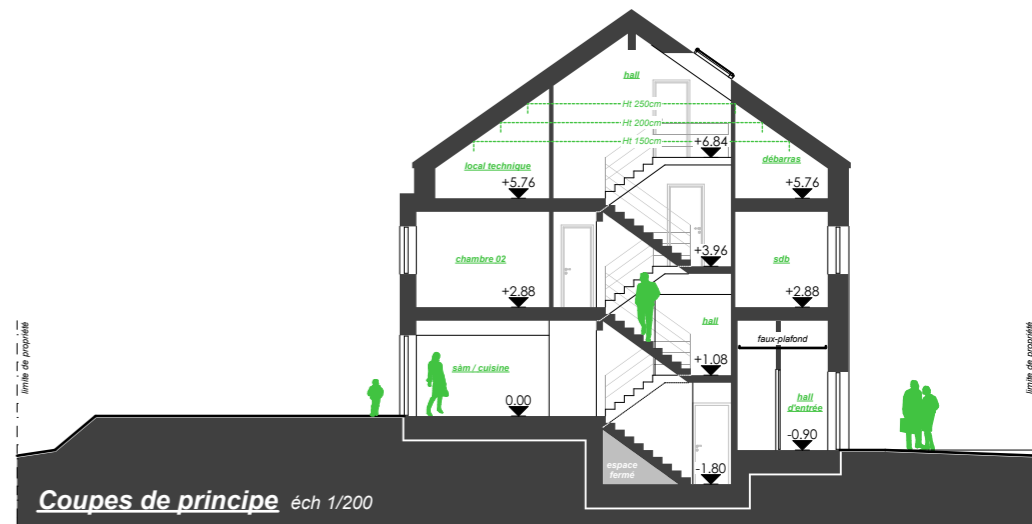
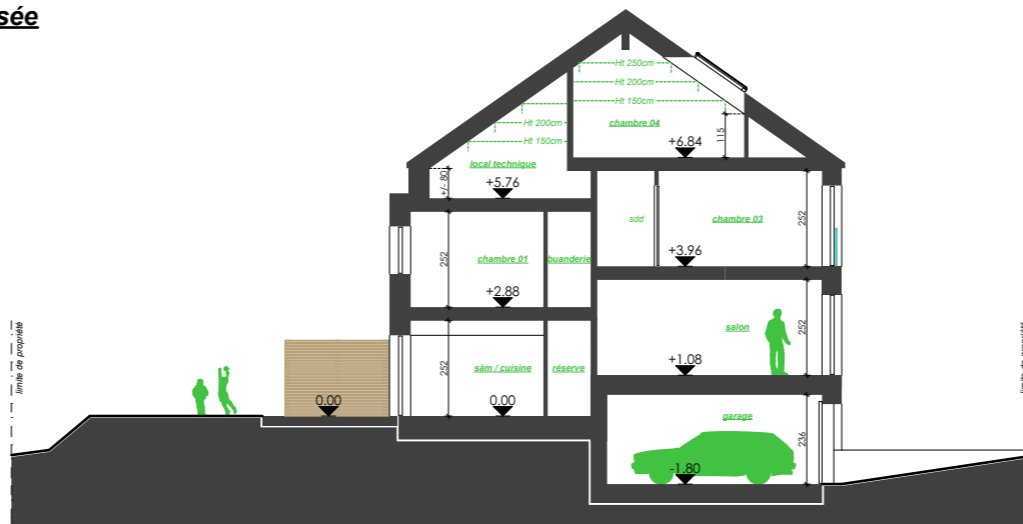
Rez-de-chaussée



Etage 01



Combles



Coupes de principe éch 1/200



Ech. 1/100
CRAUTHEM
 Lotissement " Rue de Hellange "

Lot n° 10

Surface dans l'enveloppe énergétique (suivant CPE)
 Habitable : +/- 177 m²
 Non-habitable : +/- 51 m²
 Surface hors de l'enveloppe énergétique : +/- 18 m²



450518-400

Octobre 2018 SDE

