

Situation



Implantation éch. 1/250

Remarque :

- Le projet actuel est établi sur base d'un PAP.
- Il vous est proposé sous réserve d'autorisation communale.
- Sa surface pourrait être légèrement revue suite au mesurage définitif du cadastre.
- La représentation du terrain et des images 3D n'est qu'indicative.

D'éventuelles modifications ne pourront donner lieu à réclamation.



E2Architecture s.a.



E2Architecture s.a.

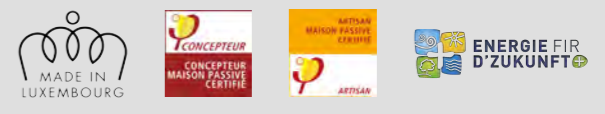
CRAUTHEM

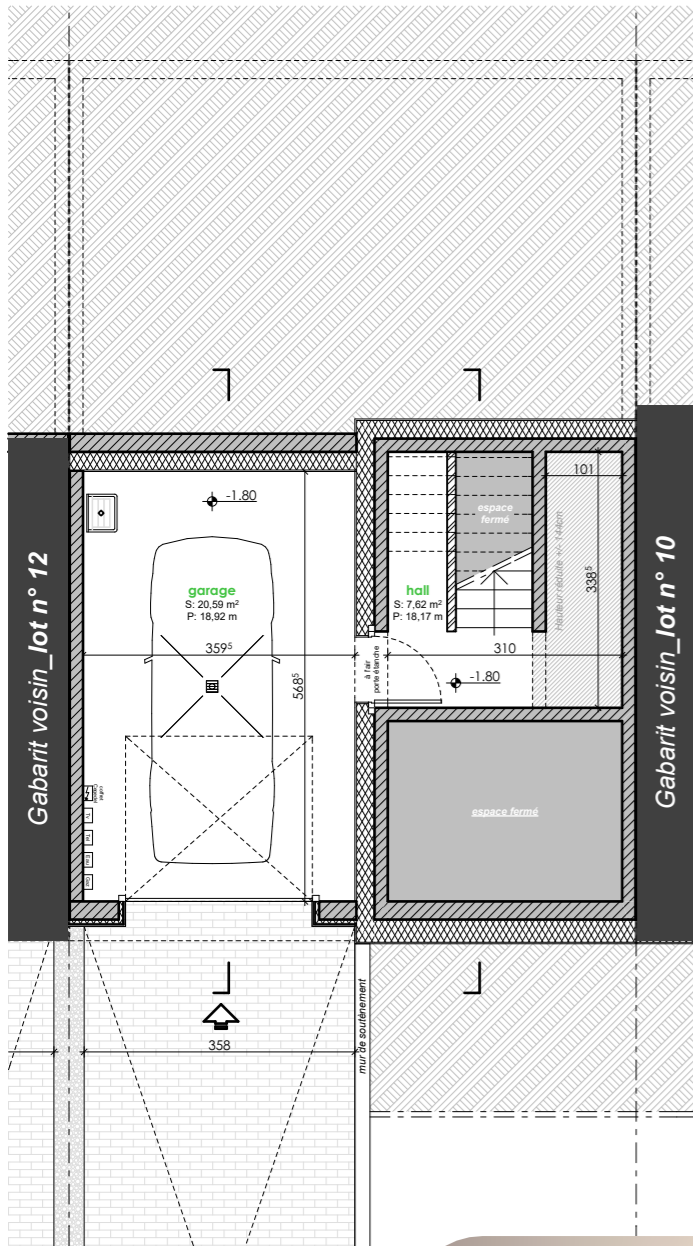
Lotissement " Rue de Hellange "

Maison unifamiliale en bande
Lot n° 11

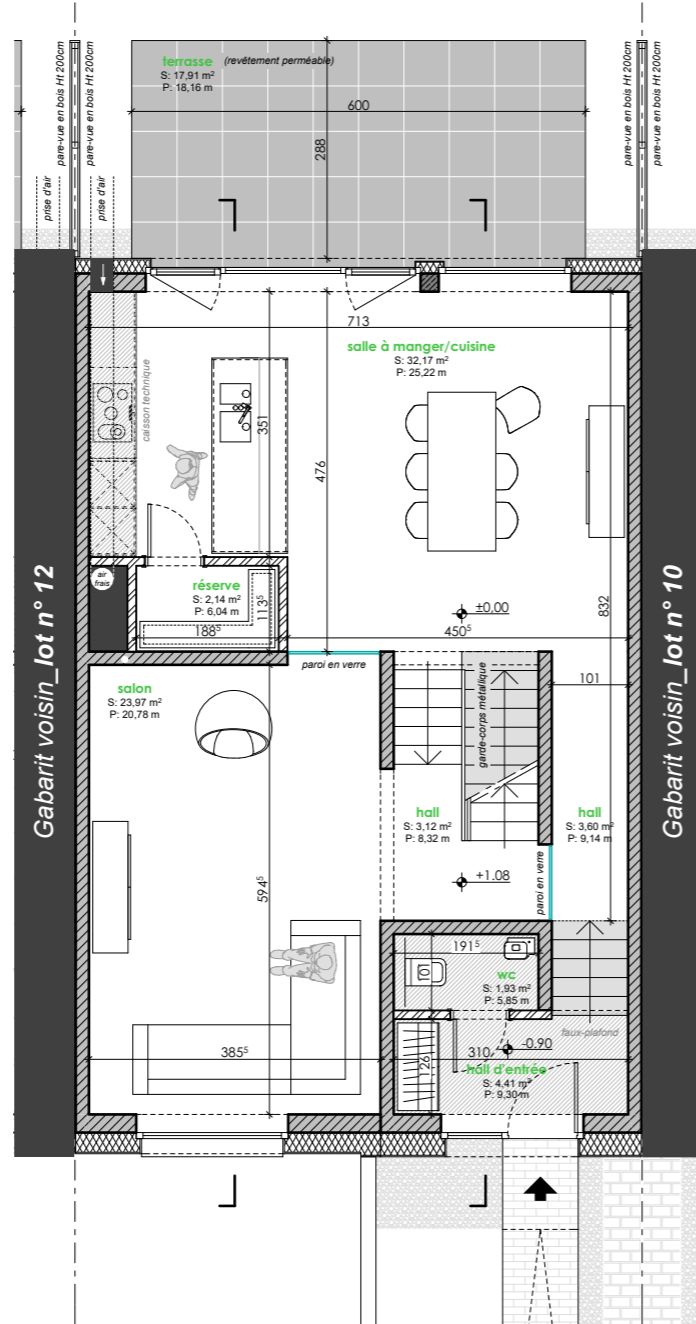
Réf : 450618 - 400
Date : Octobre 2018

VENTE

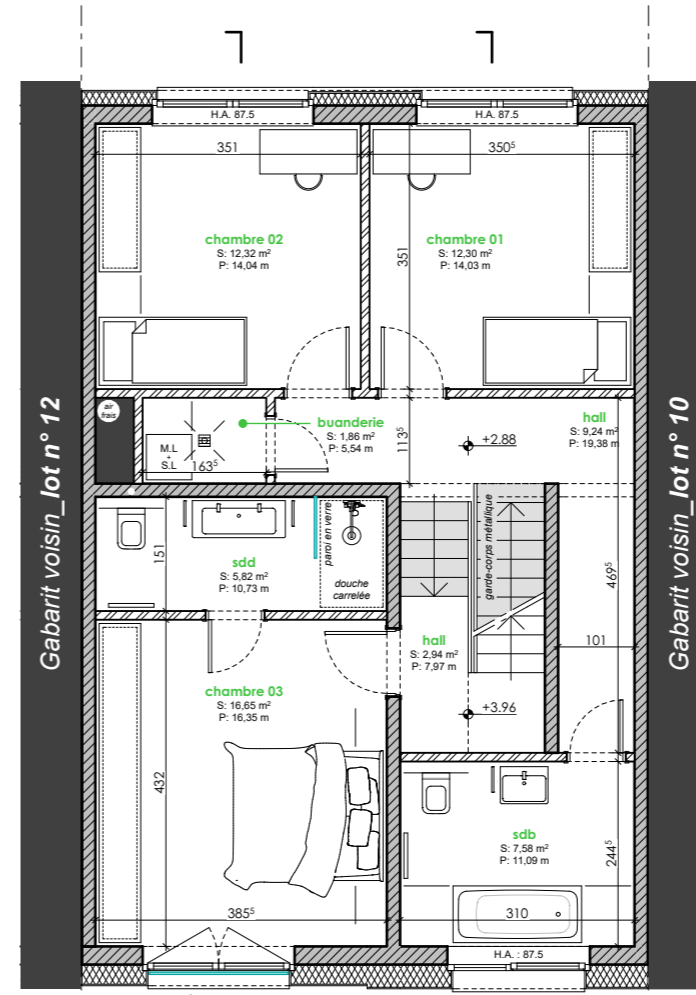




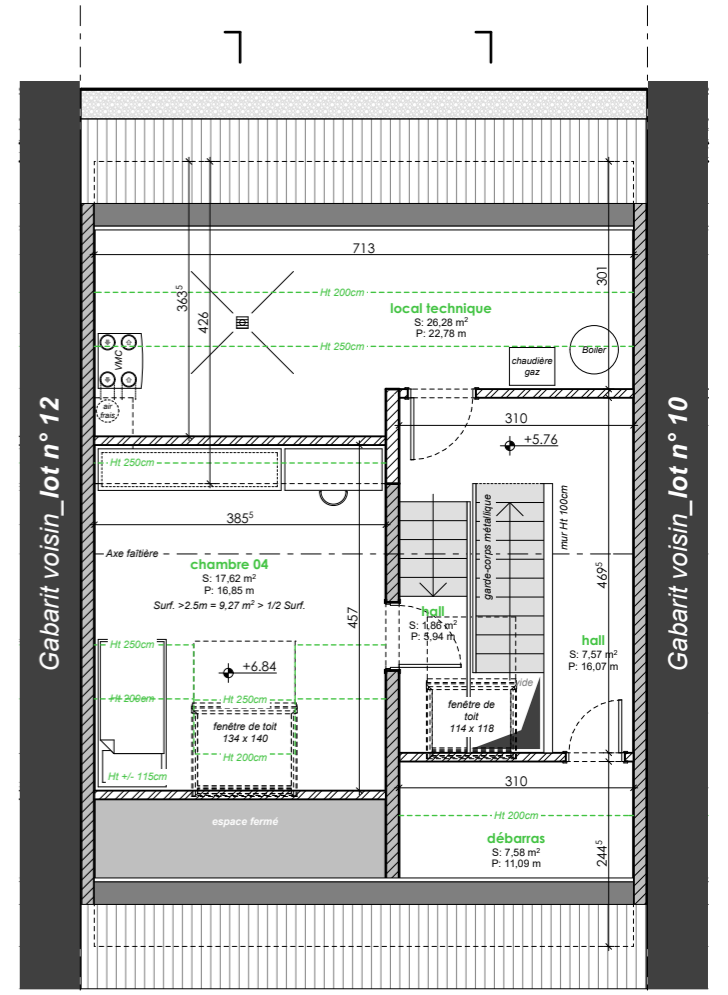
Sous-sol



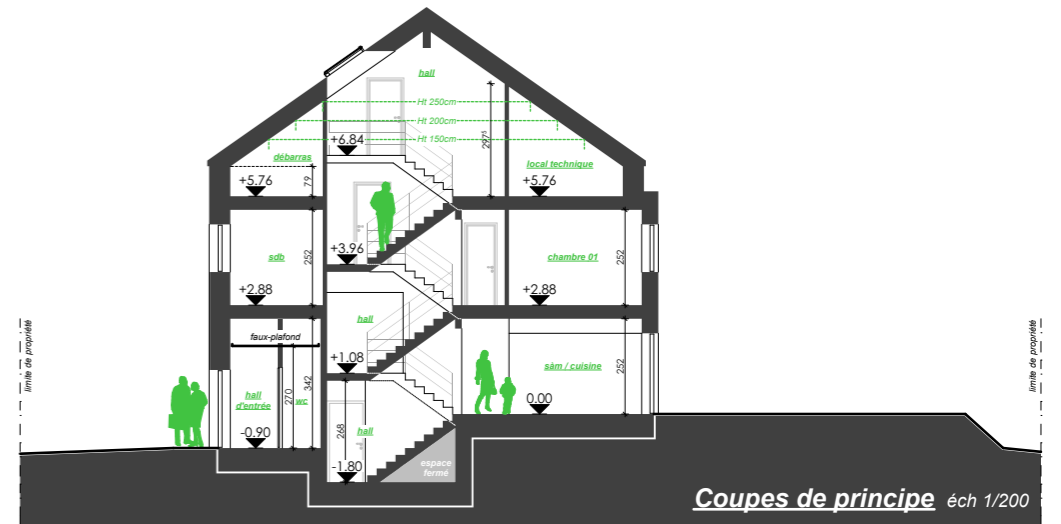
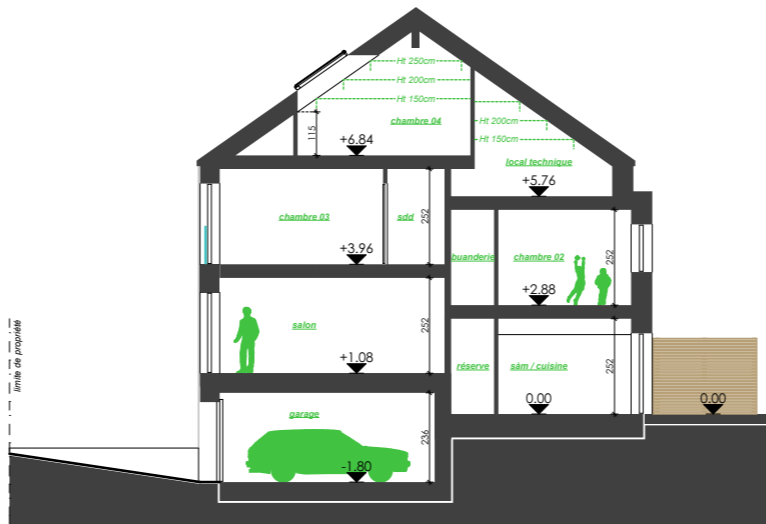
Rez-de-chaussée



Etage 01



Combles



Coupes de principe éch 1/200



Ech. 1/100
0 1m 5m

CRAUTHEM
Lotissement " Rue de Hellange "

Lot n° 11

Surface dans l'enveloppe énergétique (suivant CPE)

Habitable : +/- 184 m²
Non-habitable : +/- 53 m²

Surface hors de l'enveloppe énergétique : +/- 20 m²



450618-400

Octobre 2018 SDE

