



Situation



Implantation éch. 1/250

Remarque :

Le projet actuel est établi sur base d'un PAP.

- Il vous est proposé sous réserve d'autorisation communale.
- Sa surface pourrait être légèrement revue suite au mesurage définitif du cadastre.
- La représentation du terrain et des images 3D n'est qu'indicative.

D'éventuelles modifications ne pourront donner lieu à réclamation.



CRAUTHEM

Lotissement " Rue de Hellange "

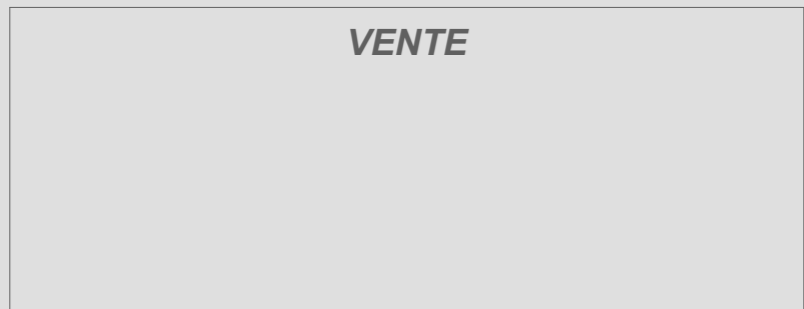


E2Architecture s.a.

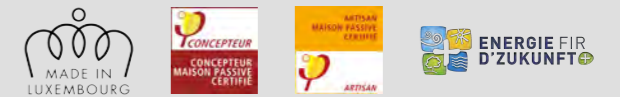


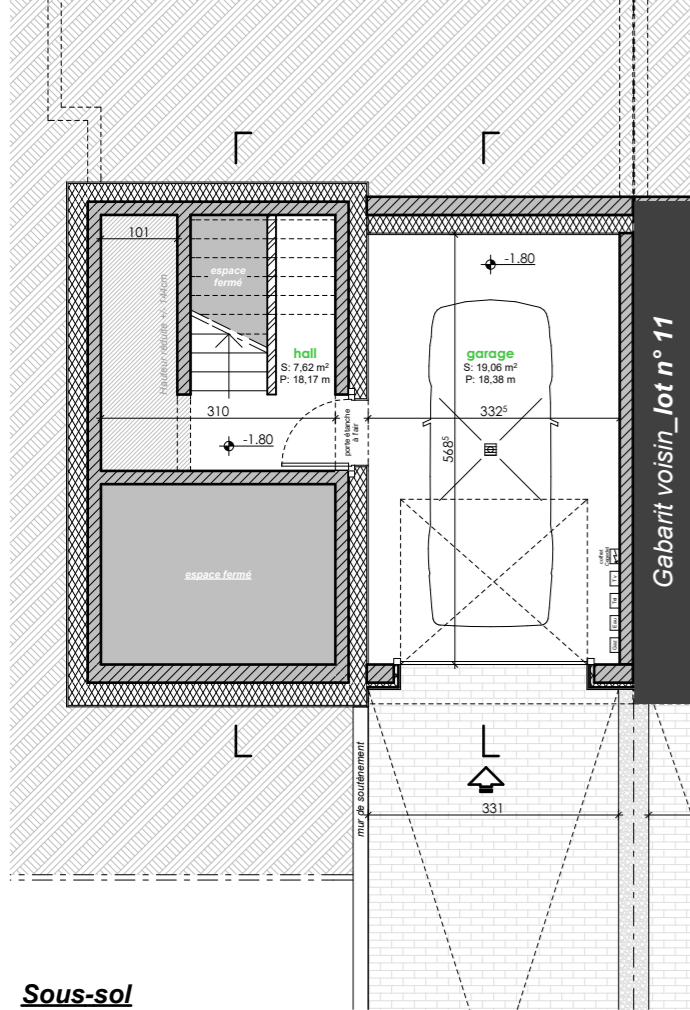
E2Architecture s.a.

Maison unifamiliale en bande Lot n° 12

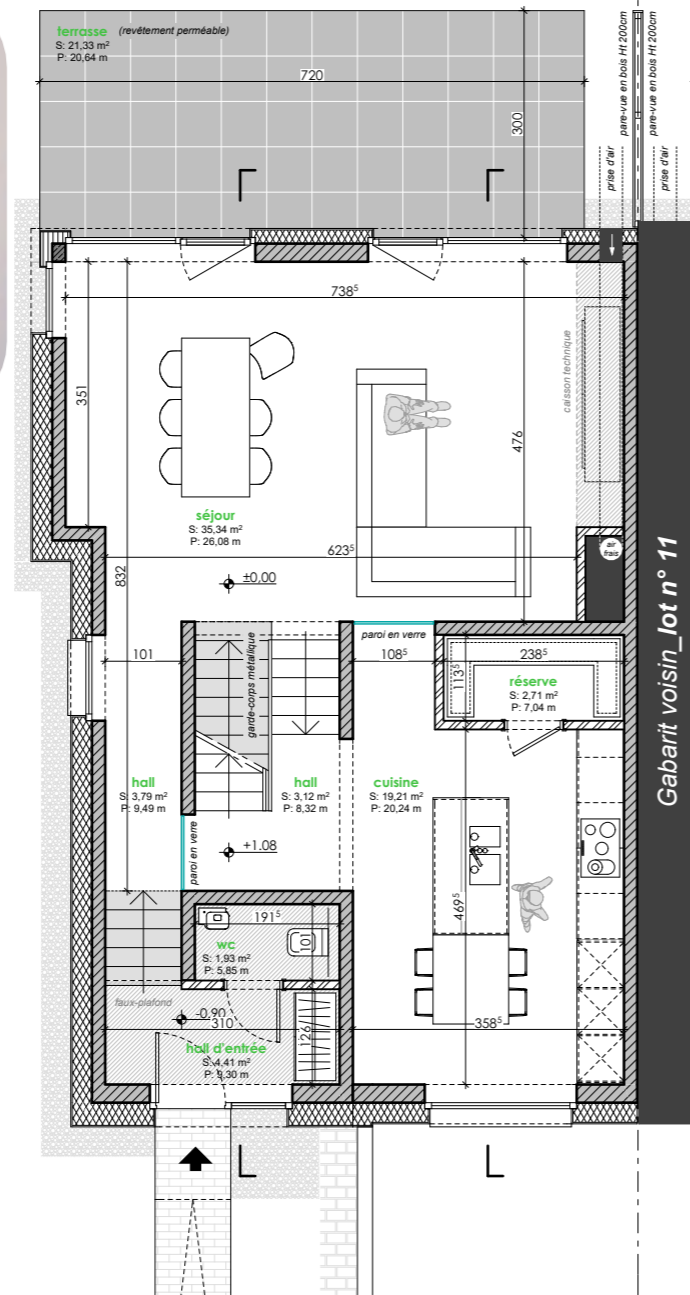


Réf : 450718 - 400
Date : Octobre 2018

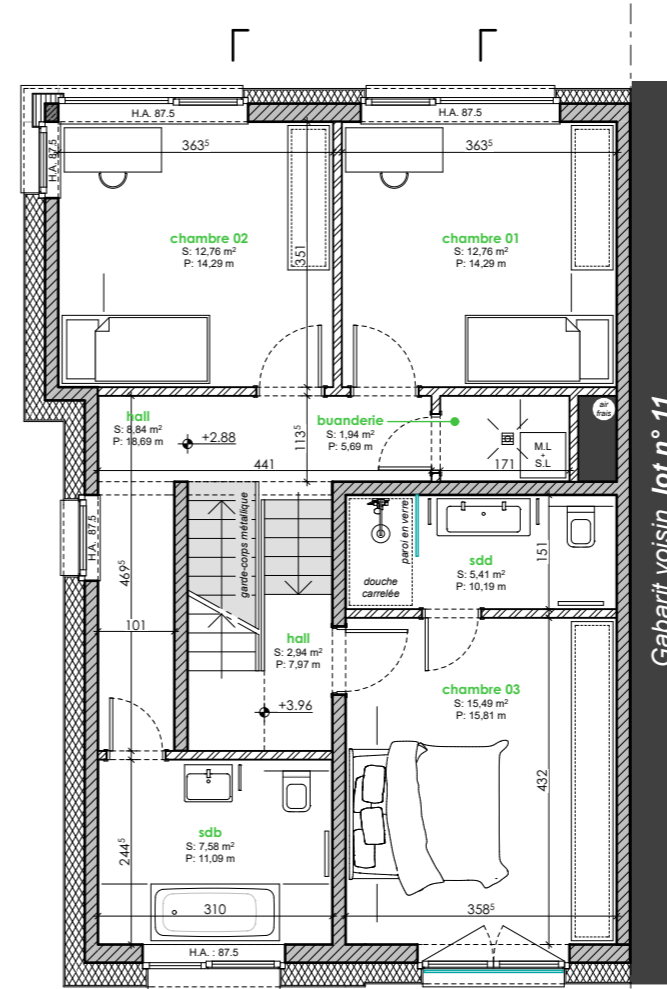




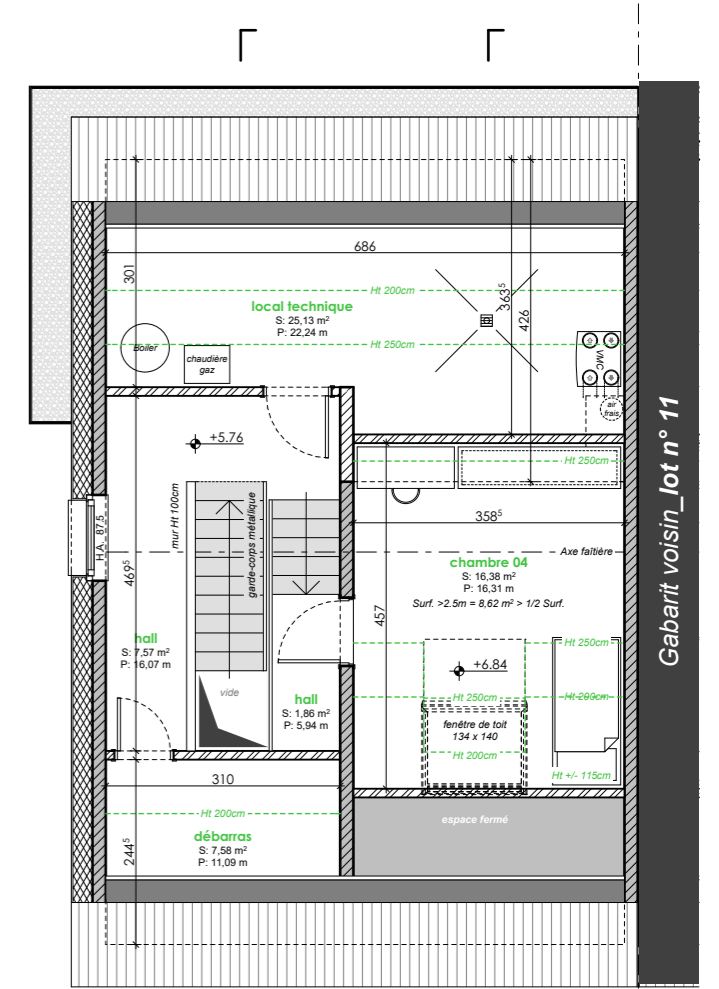
Sous-sol



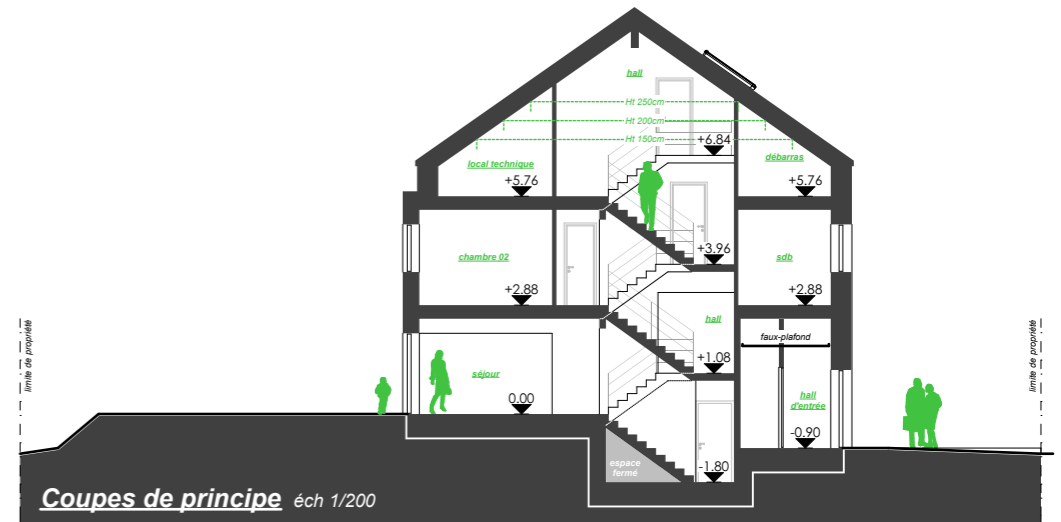
Rez-de-chaussée



Etage 01



Combles



Coupes de principe éch 1/200



Ech. 1/100
CRAUTHEM
 Lotissement " Rue de Hellange "

Lot n° 12

Surface dans l'enveloppe énergétique (suivant CPE)

Habitable : +/- 180 m²
 Non-habitable : +/- 51 m²

Surface hors de l'enveloppe énergétique : +/- 18 m²



450718-400

Octobre 2018 SDE