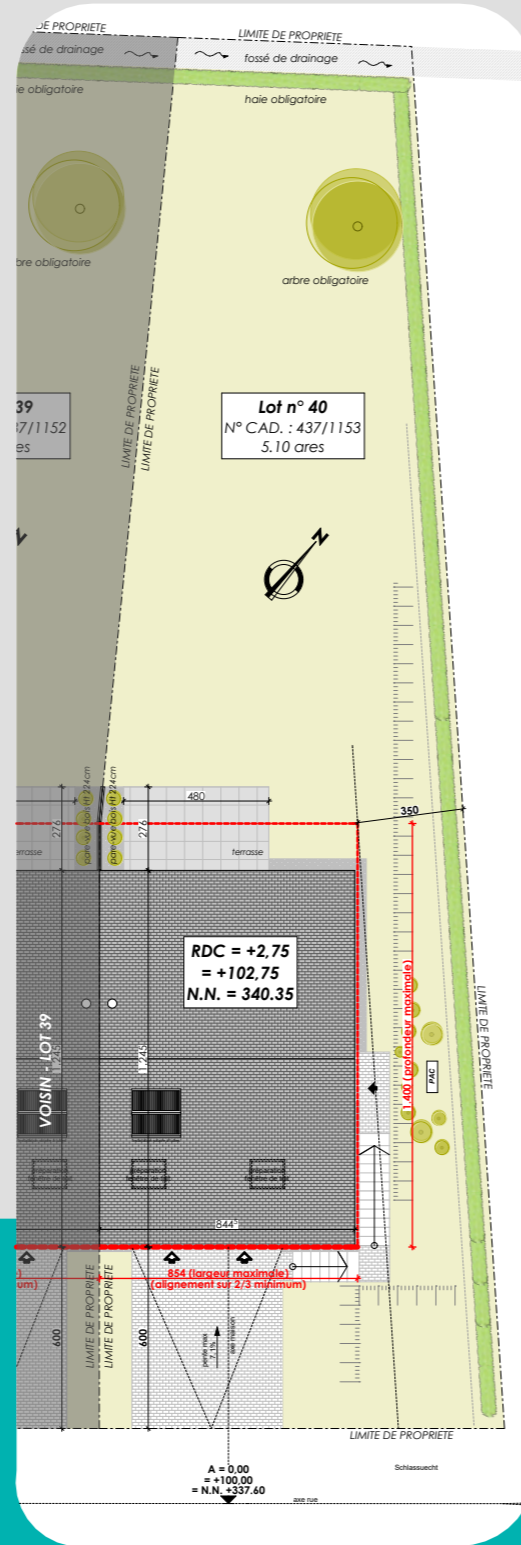


Situation

Implantation éch. 1/250



Remarque :

Le projet actuel est établi sur base d'un PAP.

- Il vous est proposé sous réserve d'autorisation communale.
- La représentation du terrain et des images 3D n'est qu'indicative.

D'éventuelles modifications ne pourront donner lieu à réclamation.



HOLLENFELS
Lotissement "Schlossacht"

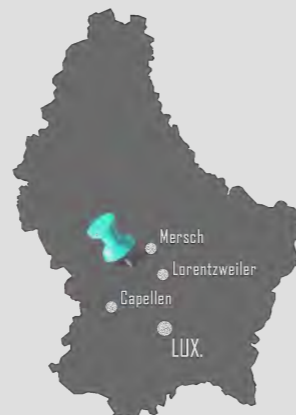


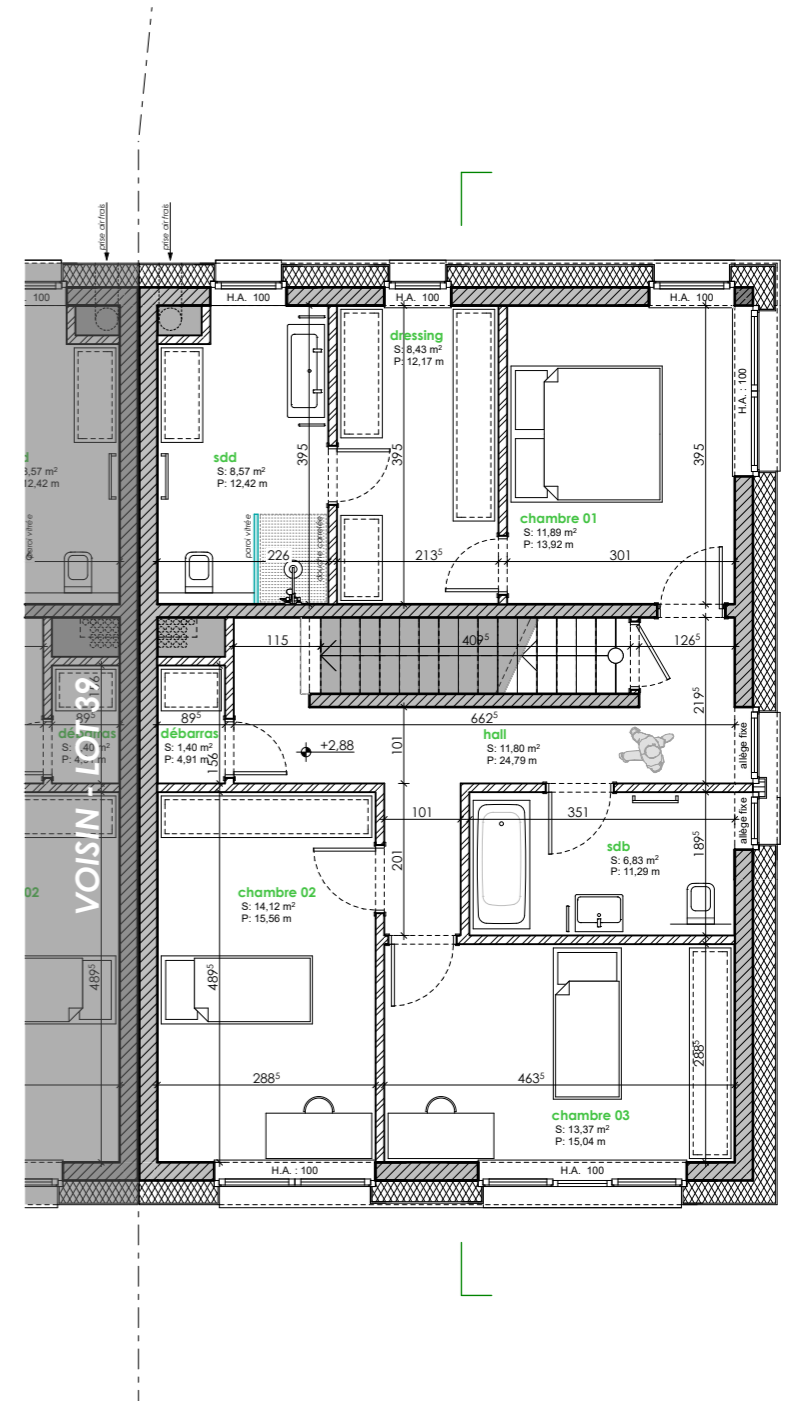
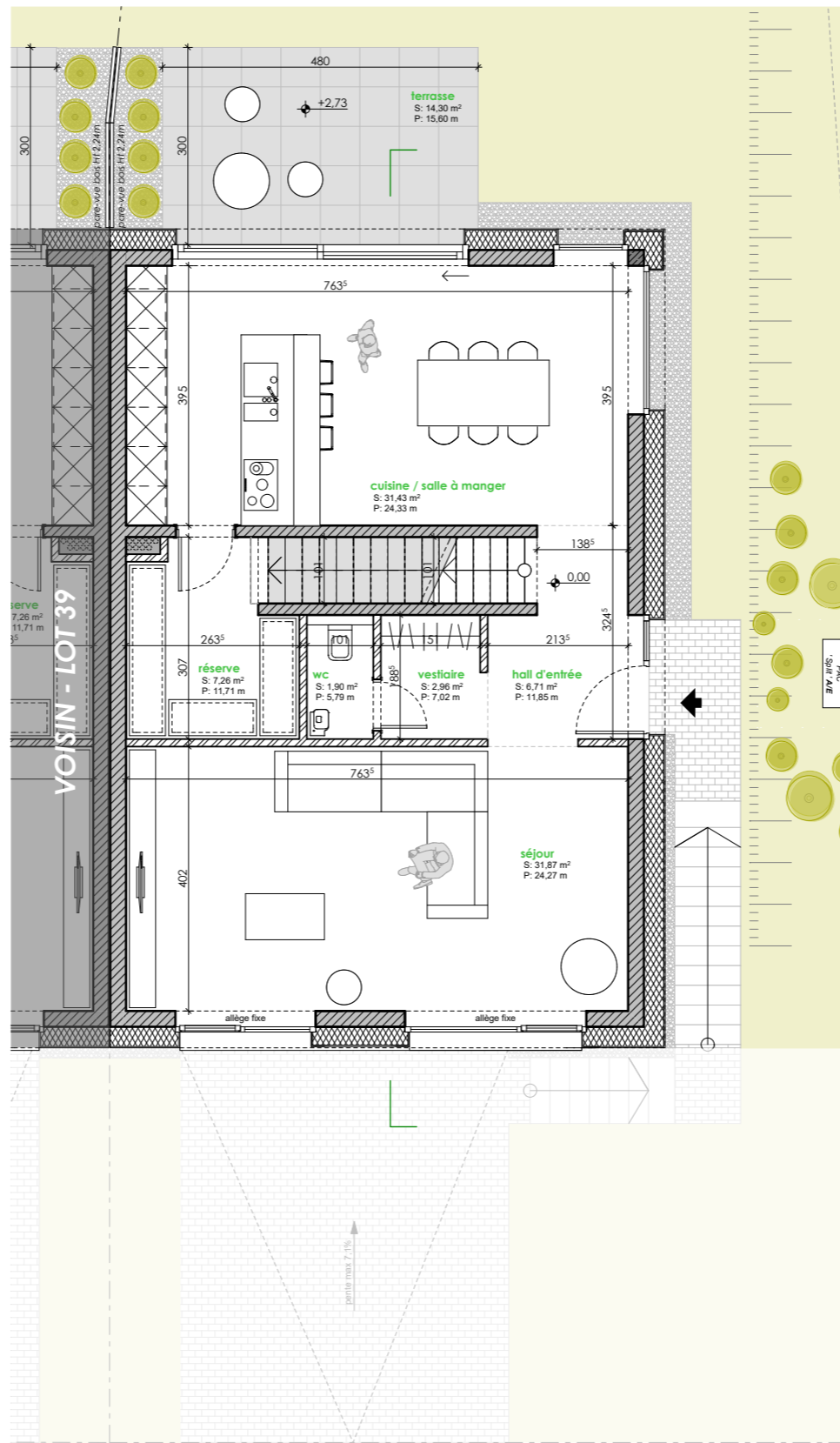
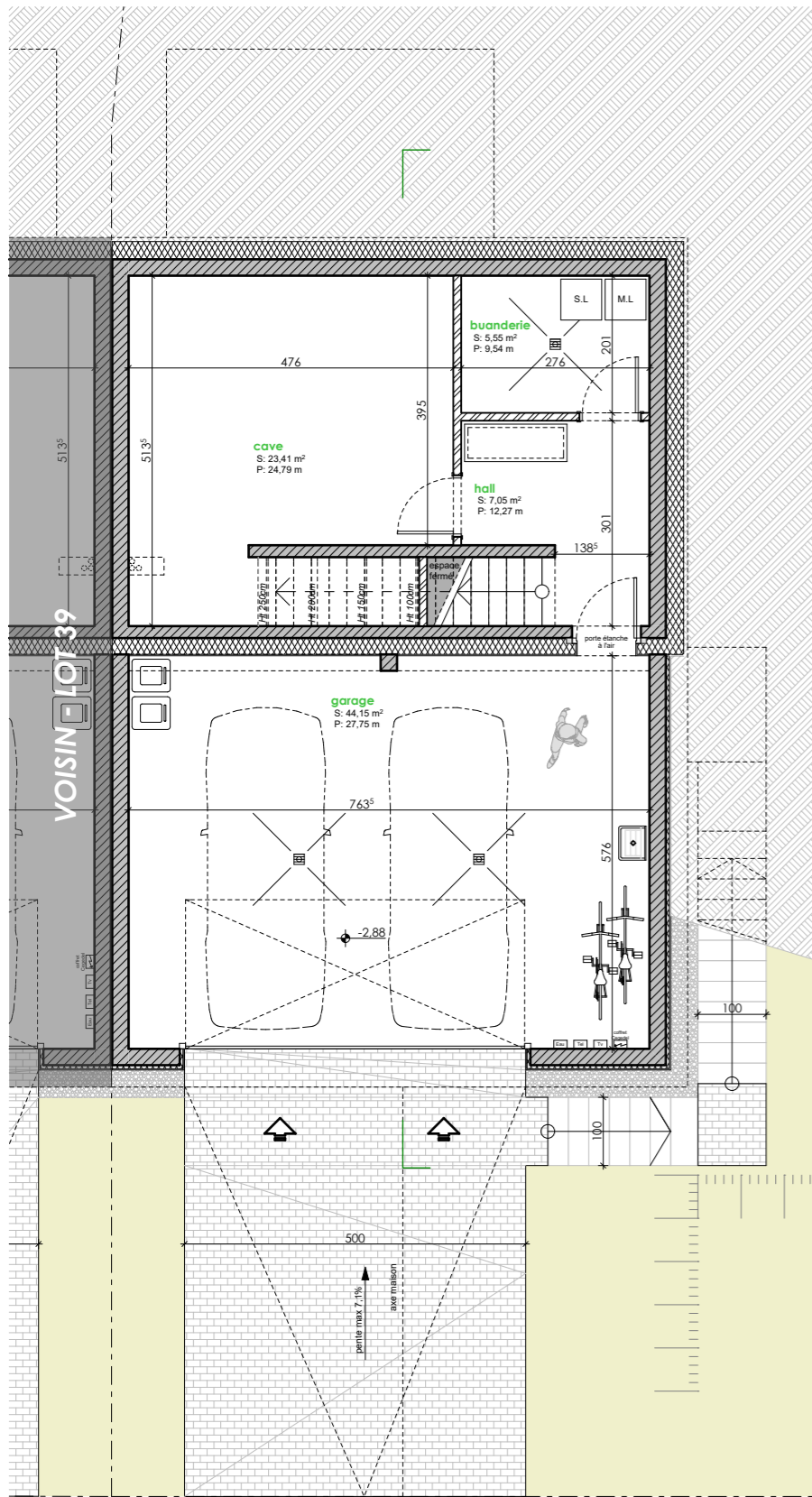
Maison unifamiliale jumelée
Lot n°40

Réf : 452418 - 400
Date : Novembre 2018



VENTE





REZ-DE-CHAUSSEE

REZ-DE-JARDIN



HOLLENFELS
Lotissement "Schlossacht" Lot n°40

Surface dans l'enveloppe énergétique (suivant CPE)

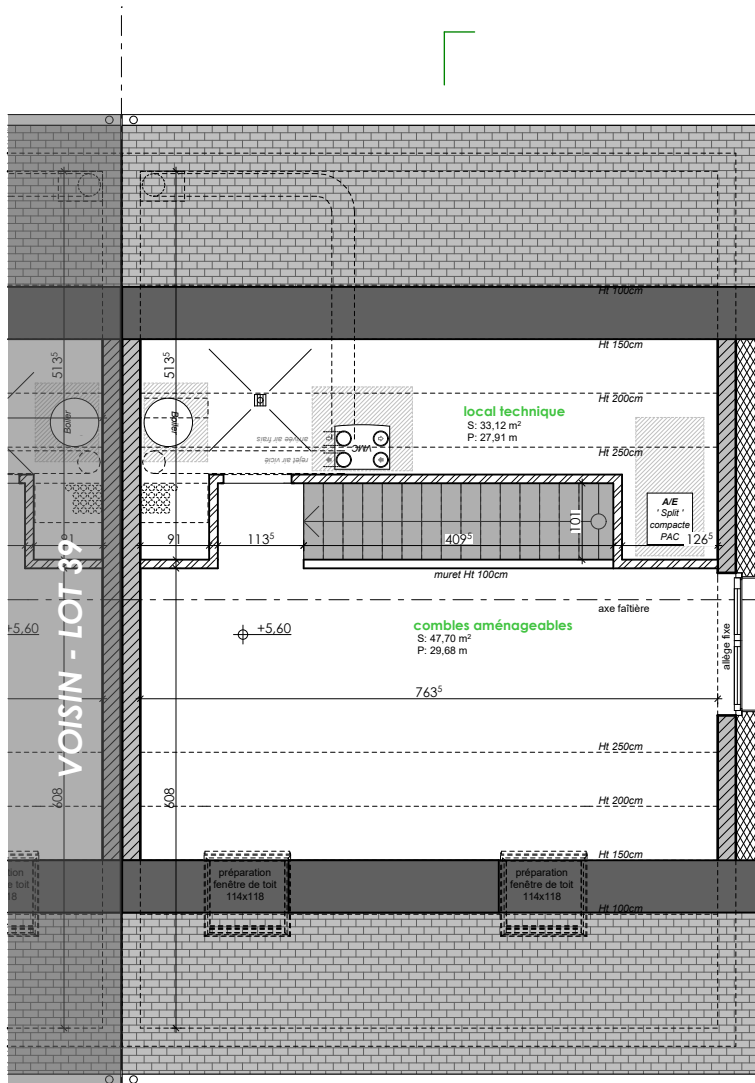
Habitable : +/- 171 m²
Combles aménageables : +/- 30 m²
Non-habitable : +/- 94 m²

Surface hors de l'enveloppe énergétique : +/- 44 m²

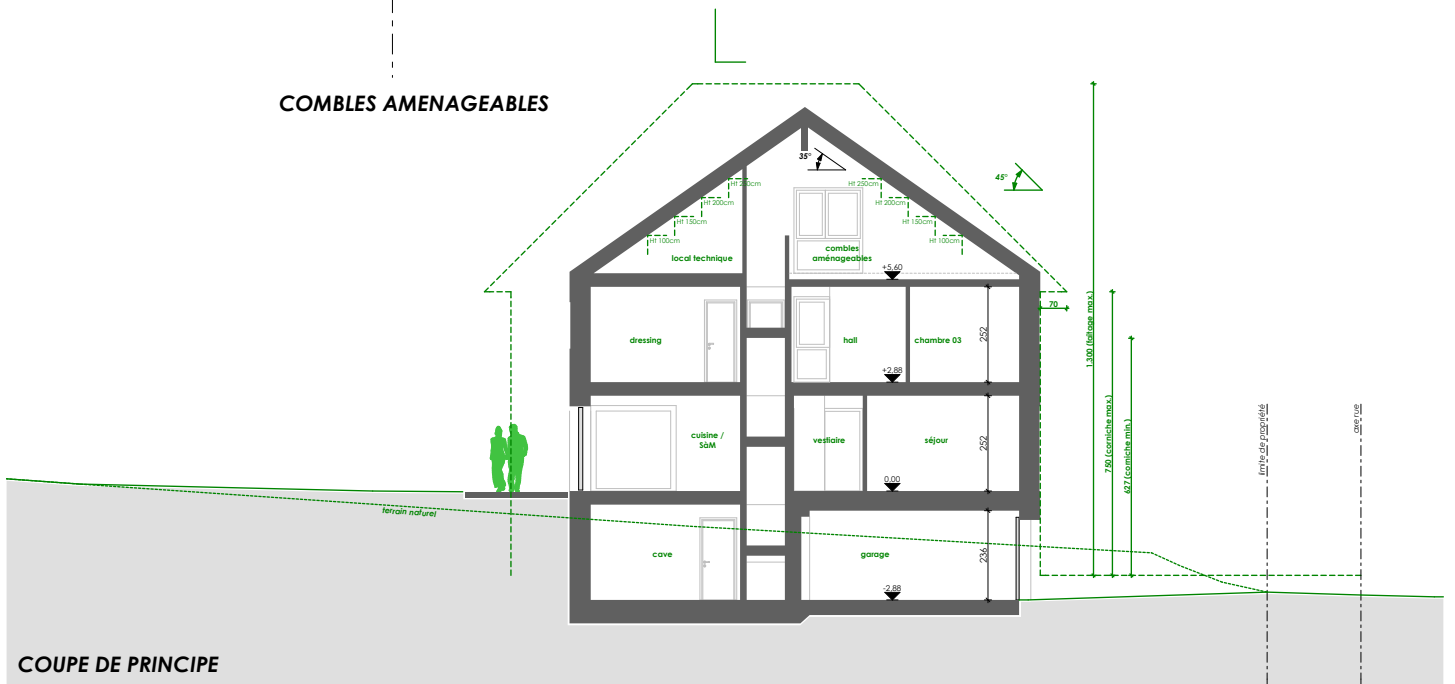


452418-400

Novembre 2018 MAN



COMBLES AMENAGEABLES



COUPE DE PRINCIPLE



0 1m 5m

Ech. 1/100

HOLLENFELS
Lotissement "Schlossacht"

Lot n°40



452418-400

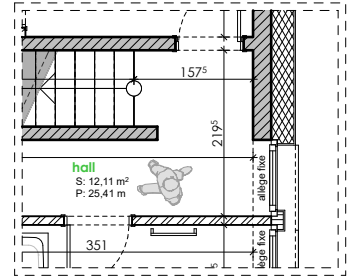
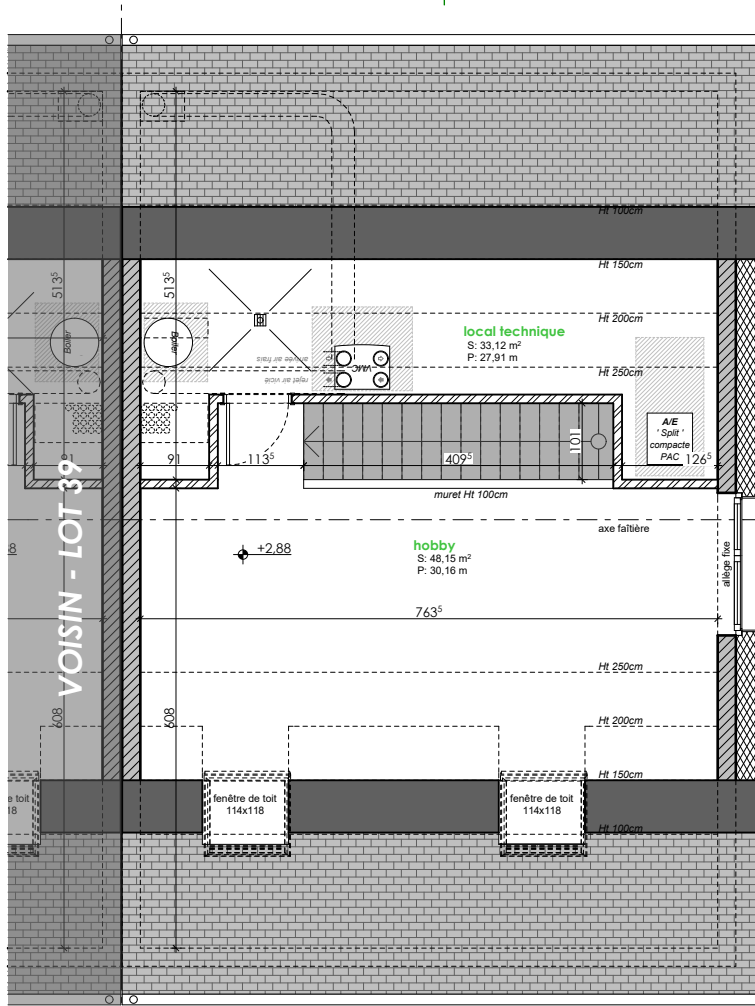
Novembre 2018 MAN

Surface dans l'enveloppe énergétique (suivant CPE)

Habitable : +/- 202 m²

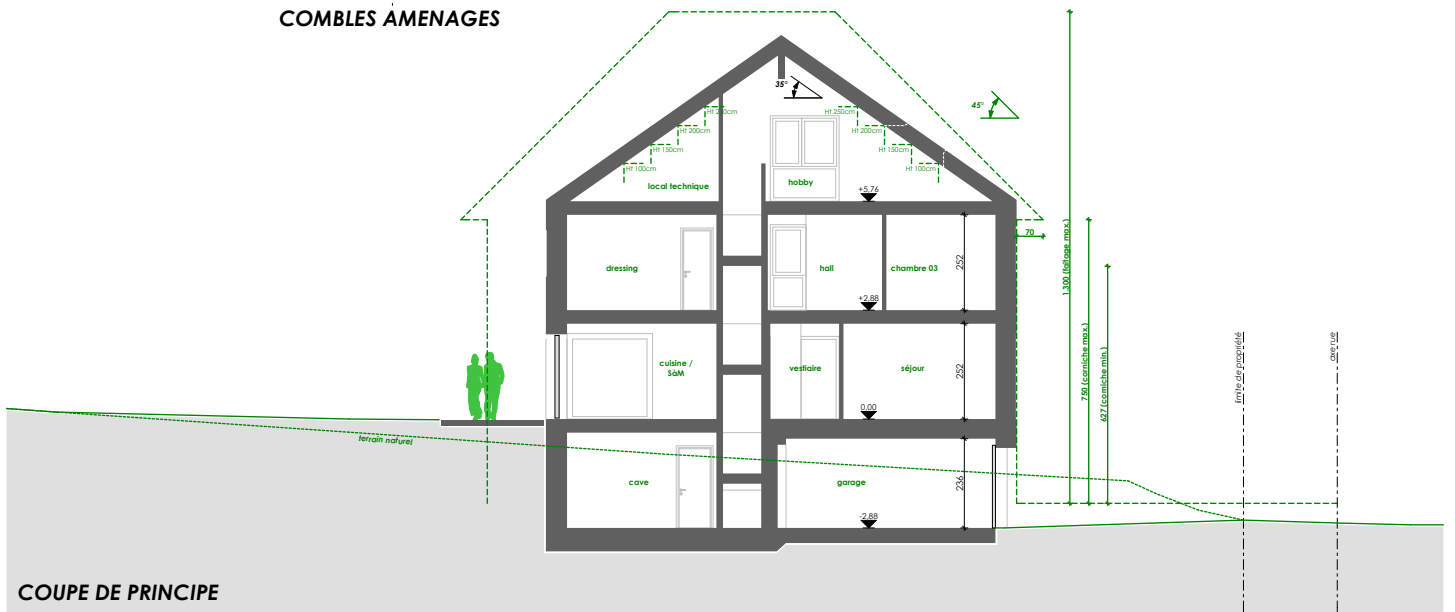
Non-habitable : +/- 93 m²

Surface hors de l'enveloppe énergétique : +/- 44 m²



ETAGE 01

COMBLES AMENAGES



COUPE DE PRINCIPLE



0 1m 5m
Ech. 1/100

VARIANTE - Combles aménagés

HOLLENFELS
Lotissement "Schlossacht"

Lot n°40



452418-400

Novembre 2018 MAN