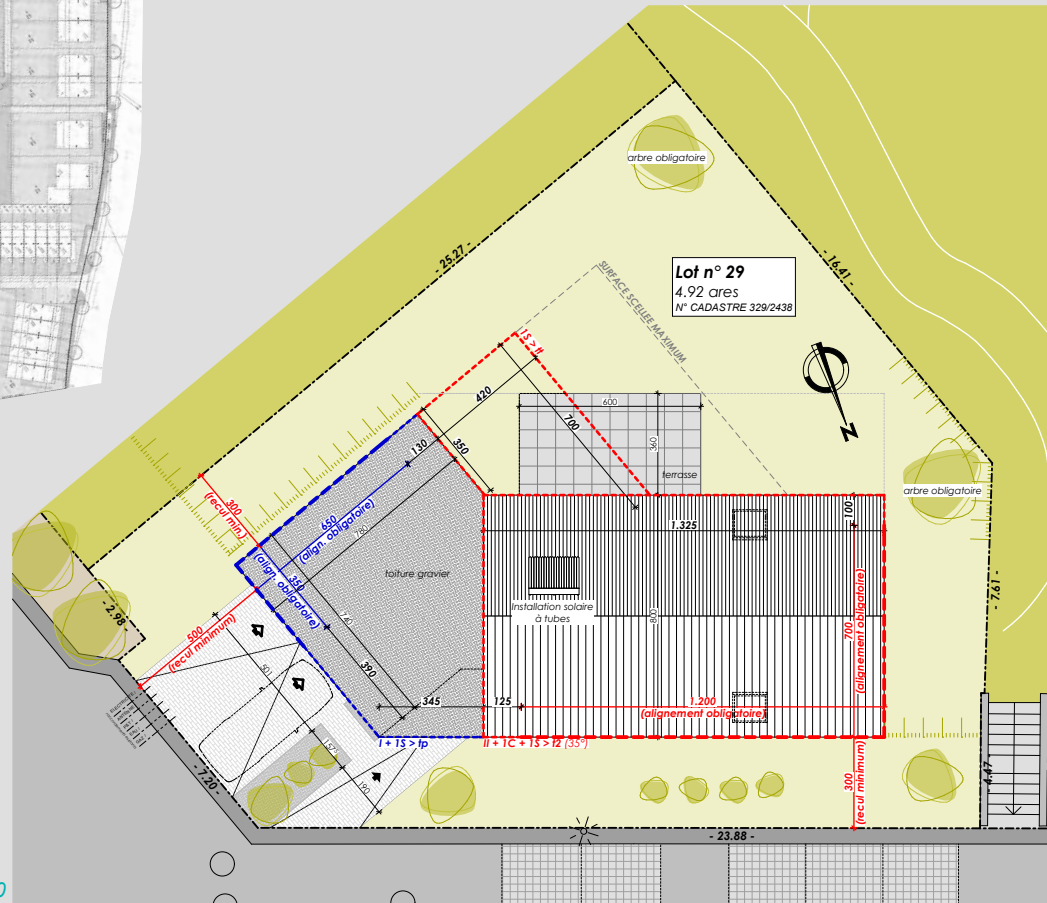


Situation



WARKEN

Lotissement "Hinter dem Dorf"



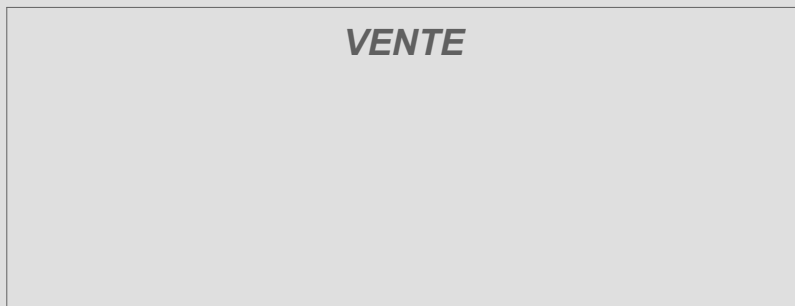
Remarque :

Le projet actuel est établi sur base d'un PAP.

- Il vous est proposé sous réserve d'autorisation communale.
- La représentation du terrain et des images 3D n'est qu'indicative.

D'éventuelles modifications ne pourront donner lieu à réclamation.

Maison unifamiliale Lot n°29



Réf : 455119 - 400

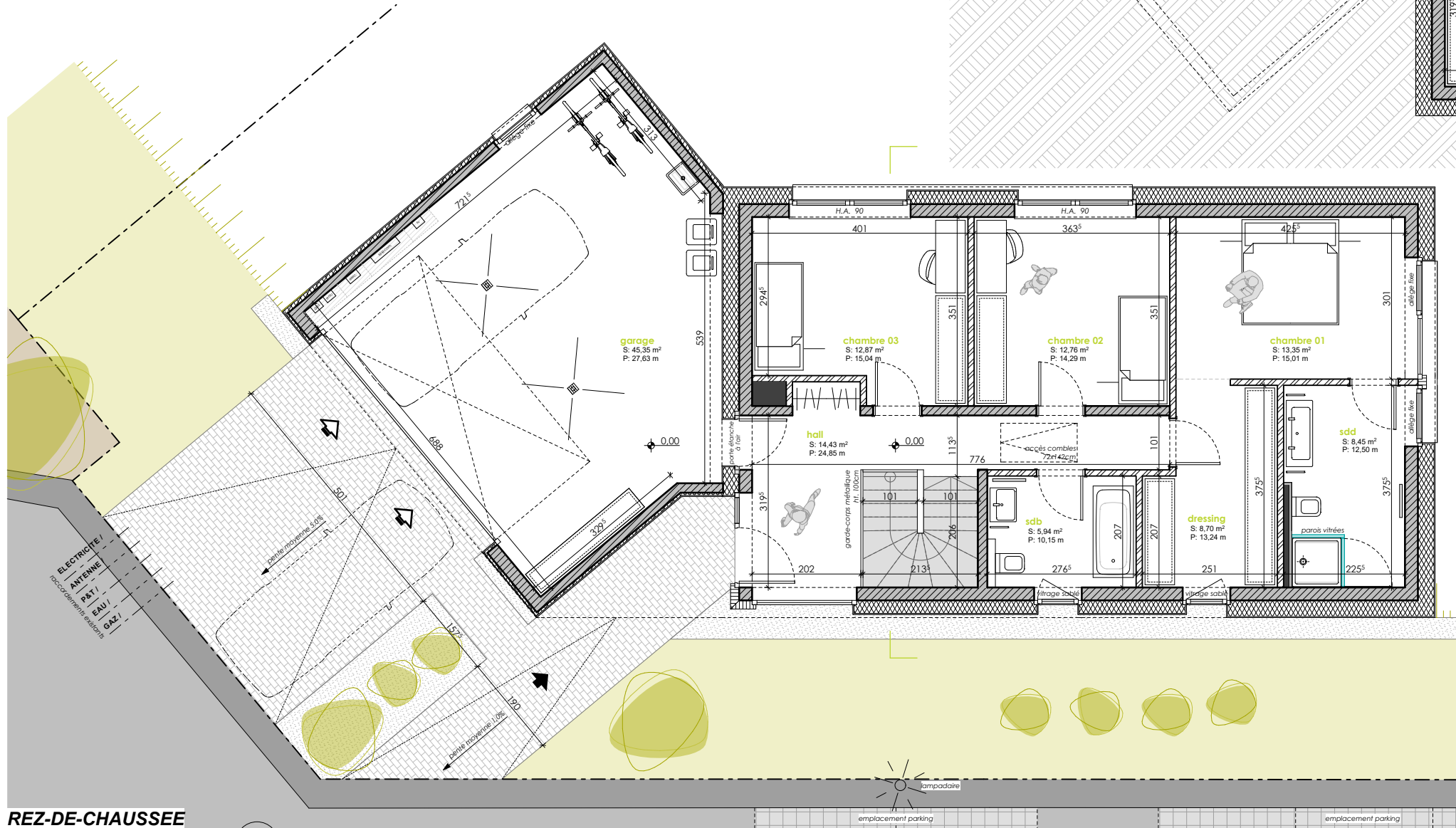
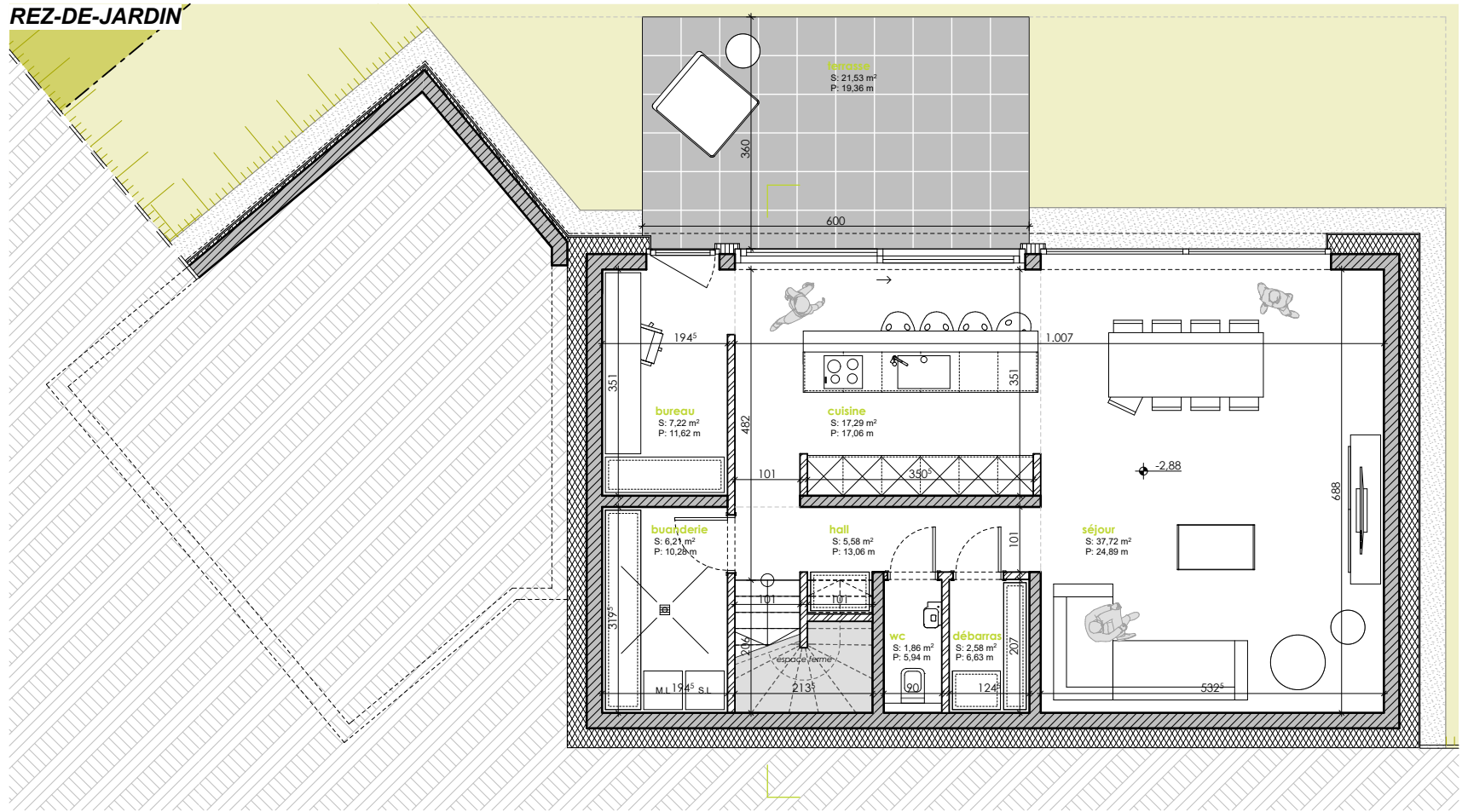
Date : Avril 2019



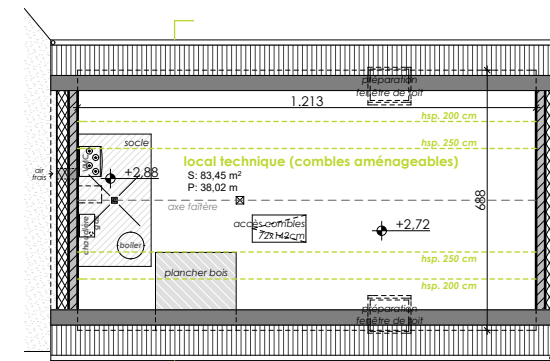


VUE INTERIEURE

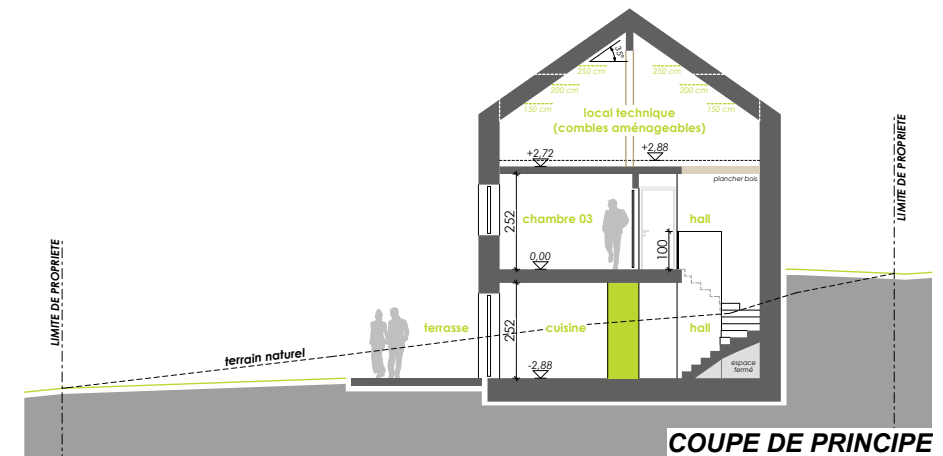
REZ-DE-JARDIN



REZ-DE-CHAUSSEE



COMBLES AMENAGEABLES



COUPE DE PRINCIPE



0 1m 5m
Ech. 1/100

WARKEN
Lotissement "Hinter dem Dorf" Lot n°29

Surface dans l'enveloppe énergétique (suivant CPE)

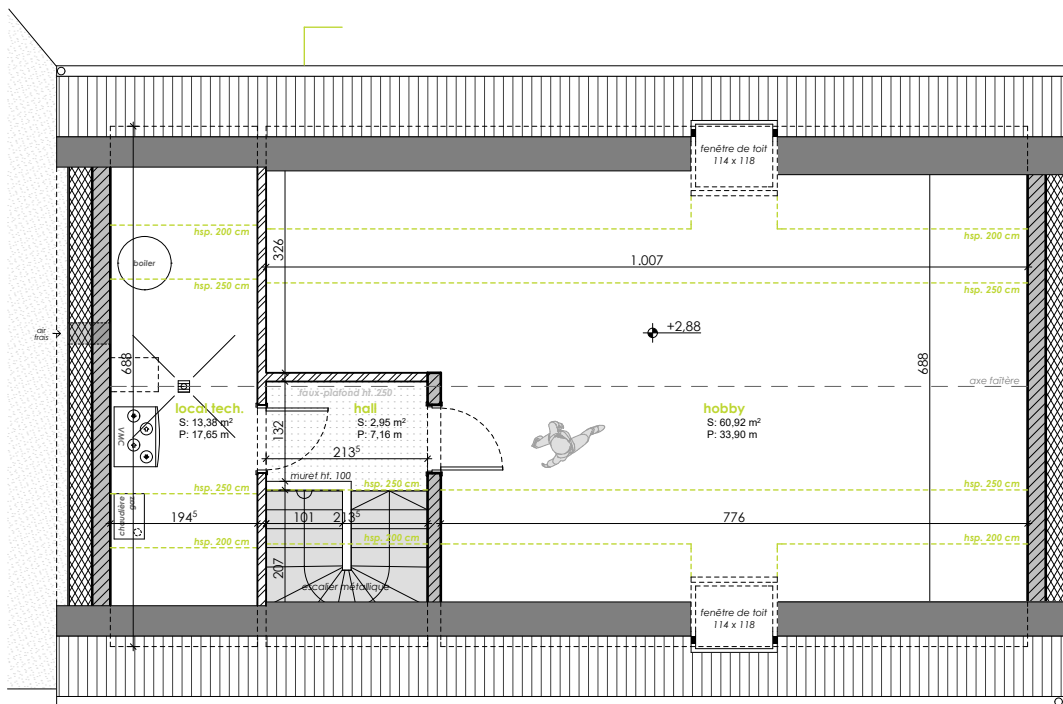
Habitable : +/- 159 m²
Combles aménageables : +/- 46 m²
Non-habitable : +/- 43 m²

Surface hors de l'enveloppe énergétique : +/- 45 m²

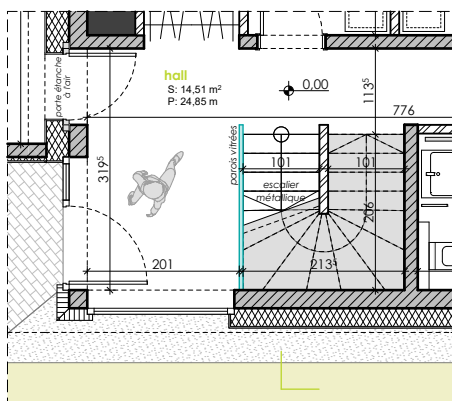


455119-400

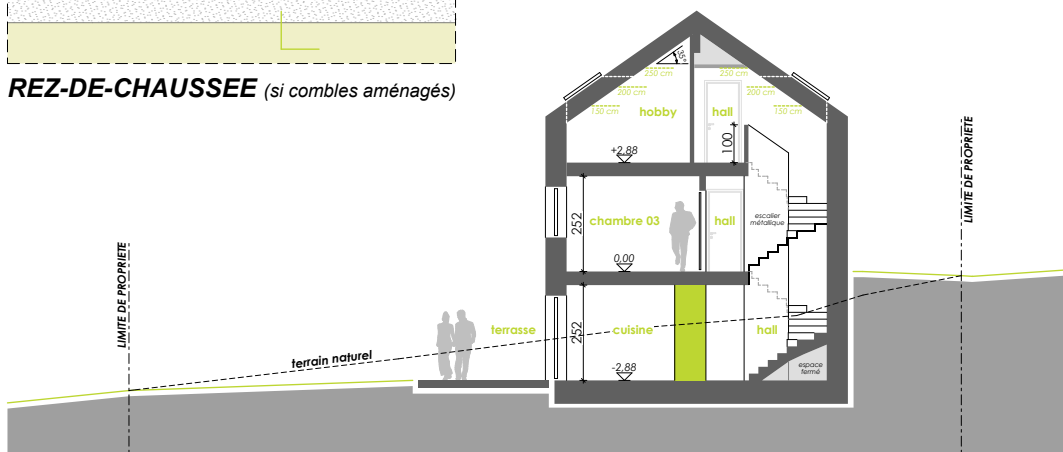
Avril 2019 ADI



COMBLES AMENAGES



REZ-DE-CHAUSSEE (si combles aménagés)



COUPE DE PRINCIPLE

Surface dans l'enveloppe énergétique (suivant CPE)

Habitable : +/- 205 m²
 Non-habitable : +/- 43 m²

Surface hors de l'enveloppe énergétique : +/- 45 m²



0 1m 5m

Ech. 1/100

WARKEN

Lotissement "Hinter dem Dorf"

Lot n°29

VARIANTE



455119-400

Avril 2019

ADI