



30
ANS
1989 • 2019

30
ANS
AREND & FISCHBACH
PROMOTION IMMOBILIERE

Arend & Fischbach peut se prévaloir de 30 années d'expérience



Arend & Fischbach peut se prévaloir de 30 années d'expérience

À travers tout le Luxembourg dans des localisations géographiques privilégiées, l'Association N. Arend & C. Fischbach réalise des promotions et opérations immobilières résidentielles depuis trois décennies. Aujourd'hui, le groupe Arend & Fischbach compte une centaine d'employés affectée à son activité principale, la promotion immobilière. Depuis ses débuts, la société est restée fidèle à son implantation à Mersch, à proximité de la Gare.



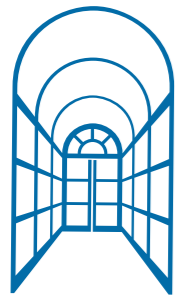
30
ANS
AREND & FISCHBACH
PROMOTION IMMOBILIERE

Arend & Fischbach peut se prévaloir de 30 années d'expérience



Photos © Arend & Fischbach

L'histoire de l'association remonte à 1989 quand les actionnaires fondateurs Nico Arend et Carlo Fischbach décident de s'associer pour se lancer dans la promotion immobilière. La rencontre des deux hommes, la mise en commun de leurs profils et talents, est à l'origine d'un groupe qui s'est rapidement développé, en observant de manière perspicace l'évolution du marché et les besoins des consommateurs. Depuis le décès de Carlo Fischbach en 2017, son fils Laurent assure sa succession.



weisgerber
www.weisgerber.lu

lampertz
stone designer

*the magic of Stone
by Lampertz*

HOSINGEN | WALFERDANGE



99 72 71-1 • 33 38 88-0 | www.lampertz.lu

MARSANT
CONSTRUCTIONS



AREND &
FISCHBACH
PROMOTION IMMOBILIERE

Merci pour votre confiance



CAVENDISH GARDEN - Luxembourg-Bonnevoie



Résidence ANDRE - Dippach-gare

HELLANGE / Tél 26 55 26 30 / Fax 26 36 19 13



Photos © Arend & Fischbach



Photos © Arend & Fischbach

Acteur omniprésent sur le marché immobilier luxembourgeois

Dans un premier temps, l'association se consacre à la réalisation de lotissements. Par une analyse pertinente des besoins du marché immobilier luxembourgeois, les deux associés ont su réaliser de multiples projets de qualité à des endroits recherchés.

Pour eux, l'immobilier n'est pas que construction et vente. Il faut le faire avec le souci de la qualité, de la longévité et en tenant compte de ce dont le client a vraiment besoin.

C'est dans cette vision que Arend & Fischbach a entamé la réalisation d'immeubles résidentiels pour proposer aujourd'hui des appartements de haute qualité combinant architecture contemporaine et technologies intelligentes de pointe.

ACTIPOSE

MENUISERIE INTÉRIEURE & EXTÉRIEURE

TÉL.: (+352) 26 52 39 14

FAX: (+352) 26 52 39 15

1, RUE DOMINIQUE LANG
L-3505 DUDELANGE

INFO@ACTIPOSE.LU
WWW.ACTIPOSE.LU



56 Rue Nicolas Meyers, 4918 Käerjeng, Luxembourg



Arend & Fischbach peut se prévaloir de 30 années d'expérience



Photos © Arend & Fischbach

Mais le groupe s'est lancé également, depuis la création de la société filiale Maisons Loginter en 1995, à la réalisation de maisons uni- et bi-familiales isolées, jumelées et en bande. Des équipes compétentes et expérimentées suivent toutes les étapes de chantier jusqu'à la finalisation de maisons personnalisées « clés en main ».

Bien avant la prise de conscience écologique et la mise en place du passeport énergétique, Arend & Fischbach s'était déjà engagé dans la construction d'immeubles moins énergivores et plus respectueux de l'environnement.



- CONSTRUCTION
- PLAFONNAGE
- FACADES
- TERRASSEMENT
- ALENTOURS
- CHAPES
- FAUX-PLAFONDS

50, rue des Écoles L-4994 SCHOUWEILER

TEL. 28 12 46-50

FAX. 28 12 46 - 55

E-MAIL: info@ppconstructions.lu



C. Schanen



- ✓ Langjährige Erfahrung
- ✓ Qualitative Handwerksarbeit
- ✓ Hochwertige Markenprodukte
- ✓ Fachkundige Beratung
- ✓ Zuverlässige, schnelle Hilfe im Notfall

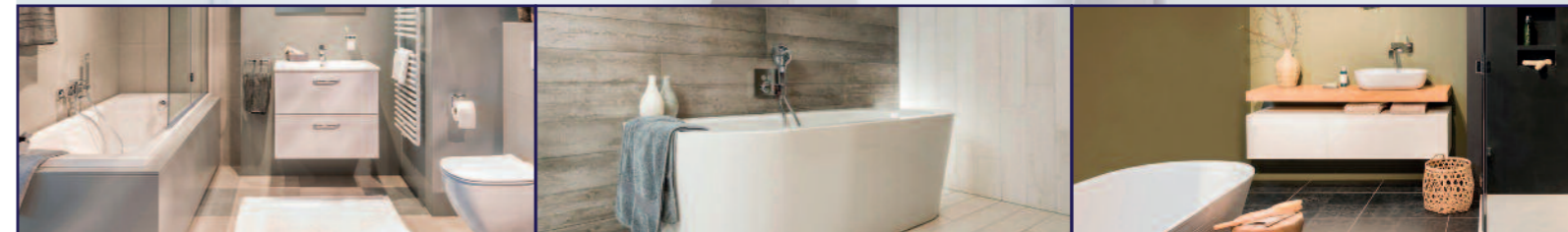


Heizung

Sanitär

Lüftung

Neu bei uns: Professionelle Reinigung und Desinfektion der gesamten Lüftungsleitungen



Chauffage C.Schanen Sàrl

26, Z.A.C Klengbousberg – L-7795 Bissen – Tel.: 00352 812406 – Fax: 00352 817 396

info@c-s.lu – www.c-s.lu



Photos © Arend & Fischbach

En intensifiant ses efforts en matière de construction éco-responsable, ils sont devenus un des pionniers nationaux des maisons passives et à basse consommation d'énergie. Cette approche leur a valu de remporter le premier Prix de l'Environnement pour l'Industrie de la FEDIL, décerné en 2003 à une des sociétés du groupe, l'entreprise Massiv-Passiv.

Décidée à valoriser le savoir-faire local, l'association, primée du label « Made in Luxembourg », s'engage à travailler principalement avec des fournisseurs luxembourgeois.



Wir gratulieren
zum 30-jährigen
Firmenjubiläum!

euroline
W e r b e t e c h n i k

Werbetechnik | Leuchtwerbung | Digitaldruck | Fahrzeugbeschriftung
Fräs- und Lasertechnik | Mietschilder für Baustellen und Events
Leitsysteme | Sonnenschutzfolien | und vieles andere mehr ...

L-6776 Grevenmacher · Z.I. Potaschberg · ☎ (+352) 77 05 66-1 · www.euroline.lu



Plus de 25 ans d'expérience

Une technique spéciale pour sauver des vies
Protéger - Sécuriser - Sauver des vies

Solutions complètes dans le domaine de la protection incendie.

PROTECTION FEU PRO

Experts avec passion dans le domaine de la protection incendie,
nous optimiserons vos investissements.



Protection incendie

- Compartimentages coupe-feu optimisés
- Solutions d'extinctions automatiques optimisées
- Étude et réalisation de désenfumage
- Fourniture et entretien extincteurs
- Plan d'évacuation et d'intervention
- Coupe-feu
- Extinction
- Détection
- Désenfumage



Extincteur

- Fourniture, pose et entretien de tous types d'extincteurs
- Extincteur à mousse écologique ABF
- Extincteur à poudre
- Extincteur Co2
- Explications des classes de feu
- Types de risques
- Formation théorique
- Formation pratique sur simulation de feu



Sûreté

- Portes de sécurités hautes performances
- Safe-Room
- Panic Room
- Local modulaire sécurisé
- Chambre forte. Guérite de sécurité
- Bunkerkit
- Heinen

Consultez nos professionnels

Vous pourrez échanger avec nous et établir un devis ensemble afin de trouver la meilleure solution à votre sécurité.

Expertise consultance

Notre intervention par l'analyse des risques

Avec plus de 25 ans d'expérience dans le domaine des techniques spéciales et particulièrement dans le domaine de la protection incendie, nous vous aiderons à optimiser vos projets

Pour répondre au mieux à la réglementation en vigueur (Prescriptions ITM, rapport des pompiers, demandes communales), nous analyserons la situation avec vous sur le site.

Contactez-nous:

4b Am Brill
L-3961 Ehlange-sur-Mess

Ouverture du lundi au vendredi,
de 8h à 12h et 13h à 17h

Tél.: +352 26 50 19 23
e-Mail: achauvaux@pfp.lu
Site: www.pfp.lu



Photo © COEBA – Dave Lefèvre et Associés



Photo © Architecture & Urbanisme 21 – Yvone Schiltz et Associés



Photo © COEBA – Dave Lefèvre et Associés



Photos © iPlan by Marc Gubbini



Regard vers l'avenir

Aujourd'hui Arend & Fischbach détient une forte part de marché dans le domaine résidentiel au Luxembourg. La structure solide que l'entreprise s'est forgée démontre clairement une politique dynamique mais prévoyante et ciblée vers le long terme. Trois décennies de croissance qui mettent en évidence la maîtrise que le groupe a acquise dans un secteur sans cesse exposé aux évolutions les plus diverses, qu'elles soient économiques, technologiques ou sociologiques.

La démarche globale des sociétés du groupe Arend & Fischbach ainsi que sa remarquable connaissance des attentes du marché lui confère une stabilité appréciée par tous les intervenants de ses projets.

Présentation de projets actuels et futurs

Arend & Fischbach vous invite régulièrement à des portes ouvertes offrant la possibilité aux personnes intéressées, de visiter des projets finalisés. Actuellement, deux maisons témoins sont en construction dans le lotissement « Auf dem Moor » à Ettelbruck.

Récemment ils ont publié à travers leur site web et leur page facebook, deux tournages pour vous présenter le groupe, ses activités et sa vision.



Photos © E2Architectes s.a.



Photo © Arend & Fischbach

ELECTRO-CENTER

INSTALLATIONS ÉLECTRIQUES ET PHOTOVOLTAÏQUES

WWW.ELECTRO-CENTER.LU

At your service since 1974

Lorentzweiler

Tel. : +352 33 89 80
electro-center@pt.lu

Merscherberg

Tel. : +352 32 06 41
service@electro-center.lu

Mersch

Tel. : +352 32 75 01
mersch@electro-center.lu

Wemperhardt

Tel. : +352 26 65 09 09
wemperhardt@electro-center.lu

Layout : www.crea-center.lu

WILLY PUTZ

BOIS MATERIAUX

4, Rue de la Gare
L-9122 Schieren

Tél. 81 83 55 - 1
info@willyputz.lu
www.willyputz.lu

HOME CENTER
WILLY PUTZ

8-10, rue de la Gare
L-9122 Schieren

Tél. 81 94 84 - 1
info@willy-putz.lu
www.willy-putz.lu



Lux fire protection

56, route principale
L-3380 NOERTZANGE
tel : +352 45 37 11 fax : +352 45 37 13
luxfire@pt.lu www.luxfireprotection.lu

Schindler

12, Rue du Père Raphaël
L-2413 Luxembourg
Tel. +352 / 48 58 58-1
schindler.lux@lu.schindler.com
www.schindler.lu

SOLID

Présent depuis de nombreuses années à la foire « Semaine Nationale du Logement », vous pouvez visiter le stand de l'association et découvrir des projets en vente et futur achèvement.

La date à retenir est celle du 12 au 20 octobre 2019.

Vous êtes à la recherche d'un projet? N'hésitez pas à consulter le site de l'association www.arend-fischbach.lu.

Vous y trouverez tous les projets actuellement en construction et en planification.

PEINTURE PUTZ

PEINTURE INTERIEURE & FACADES

DIEKIRCH

80 32 57

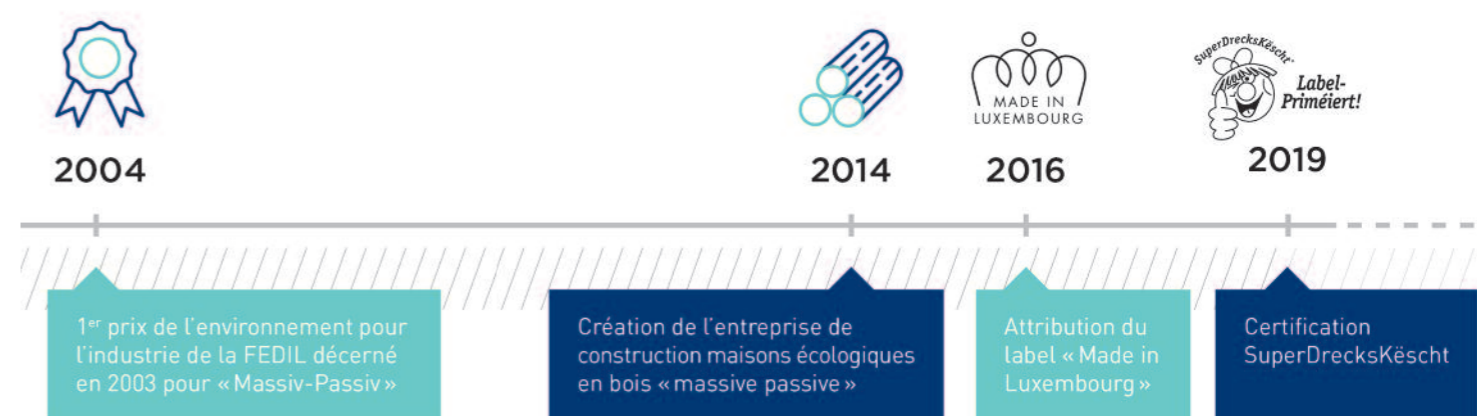
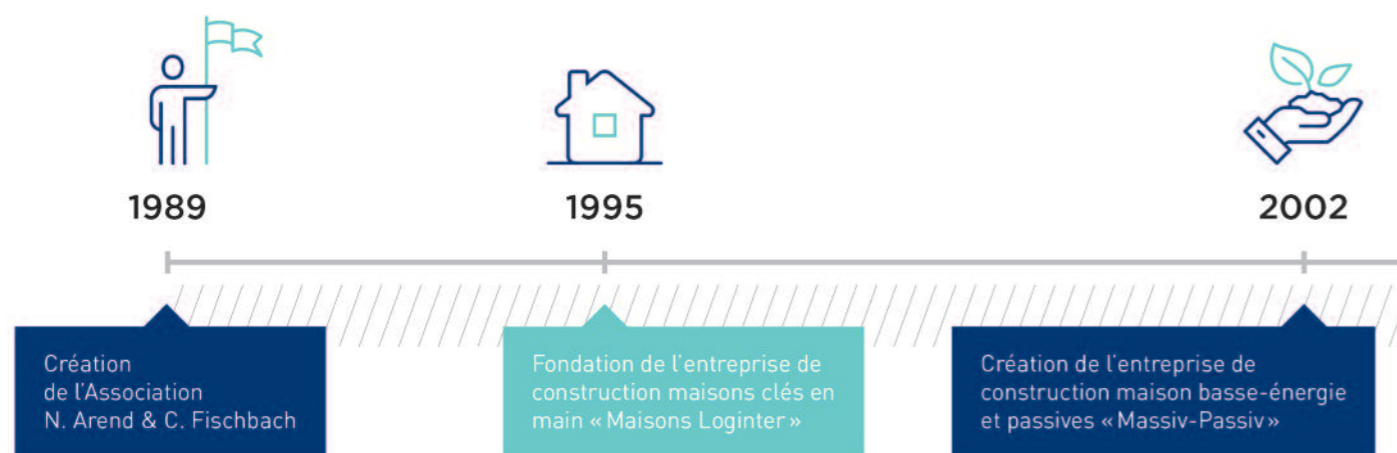
Landschaftsgärtnerei
Entreprise de Jardinage

De Gréngé Jeannot

Gaardenexpert vum **RTL**

T: +352 26 62 18 18

301, rue de Niederpallen | ZA Solupla
L-8506 Redange-sur-Attert
Fax: +352 26 62 18 19
info@grengé-jeannot.lu
www.grengé-jeannot.lu



NOUVELLE
Gazeautherme

- SALLE DE BAINS CLEF EN MAINS
- CHAUFFAGE
- SANITAIRE
- ÉNERGIE RENOUVELABLE
- SERVICE APRÈS-VENTE

www.gazeautherme.lu 31 80 24-1
106, rue de Mamer ▪ L-8081 BERTRANGE

TOITURES SCHROEDER

Z.I. SCHIEREN • Tél. 81 87 74
www.toitures-schroeder.lu

Charpente • Couverture • Ferblanterie
Echafaudages • Isolation thermique
Rénovation • Extension toiture
Aménagement comble



SAS BAU CONSTRUCTIONS

Tel.: +352/ 288 588-1
62 Duarrefstrooss L-9990 Weiswampach
www.sas-bau.lu

Constructions - Rénovations / Bâtiment résidentiel et industriel / Aménagement extérieur / Terrassements - Génie civil
Neues - Renovierungen / Industrie- und Wohnungsbau / Außenanlagen / Allgemeine Erdarbeiten

SAS BAU gratuliert zum 30 jährigen Firmenjubiläum

Barros-Pereira S.à r.l.
17a, rue Lehberg
L-9124 Schieren
Tél: 26 81 19 56 - Fax: 26 81 19 57

- chauffage
- sanitaire
- ventilation
- climatisation
- Dépannage 24h/24

M.Barros.....621 77 27 07
M.Pereira.....621 77 79 64

HUSStec
CONSDORF
☎ **79 08 70**
www.huss.lu

24h/7j
Dépannage

Arend & Fischbach
Promotion immobilière
14, rue de la Gare
L-7535 Mersch
Tel. (+352) 32 75 76
E-Mail: info@na-cf.lu
www.arend-fischbach.lu

Gan Sàrl
37, Route d'Esch • L-3353 Leudelage
Tél. +352 50 39 43 • Fax +352 50 39 44
peinture.gan@gmail.com • www.ganpeinture.lu

Entreprise de peinture